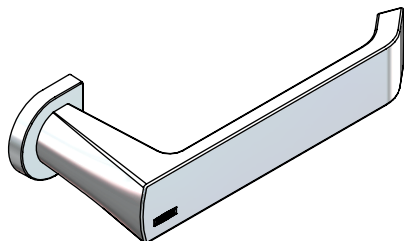


Hoja de Especificaciones Técnicas

Technical Specification Sheet**CARACTERÍSTICAS DEL PRODUCTO:**

Portapapel que armoniza con la colección de la línea de accesorios Spiga.

Montaje oculto, no expone tornillos de fijación.

Fácil de instalar.

COMPONENTES INCLUIDOS:

Kit de fijación para muro sólido.

Llave allen 2,5 mm.

CARGA MÁXIMA:

10 kg en instalación en muro, para tablaroca es necesario añadir un refuerzo de madera.

MATERIAL:

M. A. T. (Material de Alta Tecnología).

ACABADOS:

Cromo

EB Ébano

GARANTÍA:

Helvex S. A. de C. V. garantiza sus productos como libres de defectos en materiales, mano de obra y procesos de fabricación.

El producto HELVEX está garantizado en lo que se refiere a los acabados, por un periodo de 5 años para acabado Cromo y 2 años para acabados diferentes al Cromo.

Las piezas que sufren desgaste natural en el producto están garantizadas para uso residencial por 5 años, y para uso comercial por 3 años.

La vigencia de la garantía inicia a partir de la fecha de entrega del producto al consumidor indicada en la Póliza de Garantía.

PRODUCT FEATURES:

Paper holder that harmonizes with the collection of the Spiga accessories line.

Hidden mounting, does not expose fixing screws.

Easy to install.

INCLUDED COMPONENTS:

Masonry fixing kit.

2,5 mm allen wrench.

MAXIMUM WEIGHT:

10 kg in masonry installation, for drywall it is necessary to add a wood reinforcement.

MATERIAL:

M. A. T. (High-tech Material).

FINISHES:

Chrome

EB Matte Black

WARRANTY:

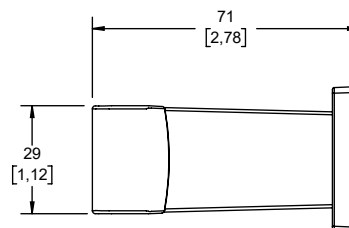
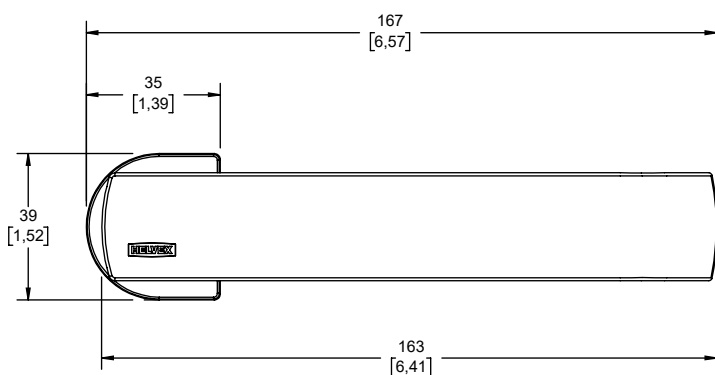
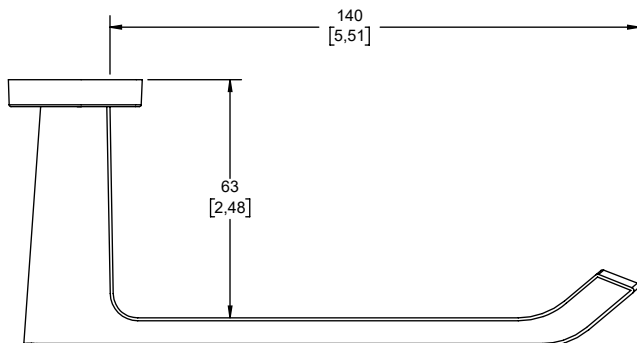
Helvex S. A. de C. V. warrants its products as being free of defects in materials, workmanship and manufacturing processes.

HELVEX product is warranted, in terms of finishes, for 5 years for Chrome finish and for 2 years in finishes other than Chrome.

The parts that suffer from natural wear on the product are warranted for residential use for 5 years, and for commercial use for 3 years.

The validity of the warranted starts from the date of product delivery to the consumer indicated in the Warranted Policy.

Medidas Referenciales *Estimated Dimensions*
mm [inch]



NOTAS:
Instale el producto de acuerdo a la Guía de Instalación.
NOTES:
Install the product according to the Installation Guide.

HECHO EN CHINA
MADE IN CHINA



Los productos ilustrados pueden sufrir cambios sin previo aviso en su aspecto o partes, como resultado de los procesos de mejora continua al que están sujetos, sin implicar mayor responsabilidad de la fábrica. Visite nuestras páginas www.helvex.com.mx para México y www.helvex.com para el mercado internacional.



Illustrated products may suffer changes without previous notice in its appearance or parts, as a result of the continuous improvement processes to which they are subject, does not imply greater responsibility of the factory. Visit our pages www.helvex.com.mx for Mexico and www.helvex.com for the international market.

Asesoría y Servicio Técnico: (52) 55 53 99 94 31 servicio.tecnico@helvex.com.mx
Consultancy and Technical Service:

Refacciones Originales: (52) 55 53 33 94 21 refacciones@helvex.com.mx
Original Spare Parts: (52) 55 53 33 94 00 www.refaccioneshelvex.com.mx
Ext: 5313, 5068 y 4815
whatsapp: 55 8071 7454