

Quadratta

QA-04, QA-04-EB
 Portapapel
 Paper Holder

QA-05, QA-05-EB
 Toallero de Barra
 Towel Bar

QA-06, QA-06-EB
 Gancho Sencillo
 Robe Hook

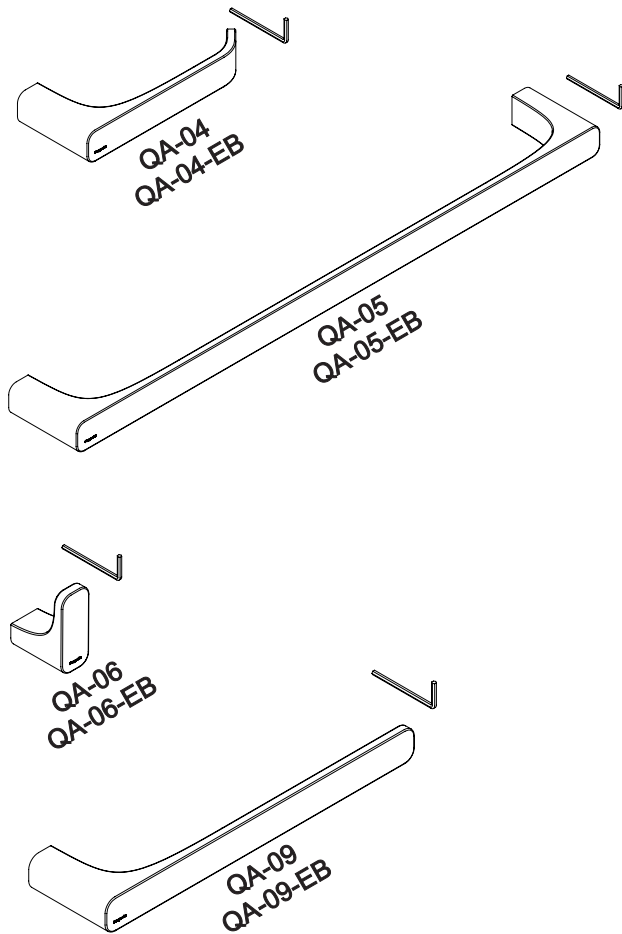
QA-09, QA-09-EB
 Toallero Sencillo
 Small Towel Bar



Agradecemos su elección por los productos HELVEX. Estamos seguros de que su confiabilidad por el producto excederá sus más altas expectativas, cuya funcionalidad, estética, durabilidad, respaldo integral y alta calidad le otorgarán plena satisfacción por años, reflejando el compromiso con la calidad, innovación y el medio ambiente que forman parte de Helvex.

Thank you for choosing HELVEX products. We are confident that the product reliably will exceed your highest expectations. This product's functionality, aesthetics, durability, quality and support will grant you full satisfaction for years, thus reflecting Helvex's commitment to quality, innovation and the environment.

Esta Guía de Instalación Aplica al Producto en Cualquier Acabado.
 This Installation Guide Applies to the Product in any Finishing.



Asesoría y Servicio Técnico
 Technical Support and Service
servicio.tecnico@helvex.com.mx
 (52) 55 53 33 94 31

Refacciones Originales
 Original Spare Parts
refacciones@helvex.com.mx
www.refaccioneshelvex.com.mx
 (52) 55 53 33 94 21
 (52) 55 53 33 94 00
 Ext. 5913, 5068 y 4815
 whatsapp 55 8071 7454

Cumplimientos normativos

Hojas de Especificación

	QA-04, QA-04-EB QA-05, QA-05-EB QA-09, QA-09-EB	QA-05 QA-05-EB
		x2
		x4

Herramientas y Materiales Requeridos **Required Tools and Materials**

Información **Information**

Para muro falso
For drywall

Reensamblar
Reassemble

Revisar
Review

Advertencia
Warning

HECHO EN CHINA
 MADE IN CHINA

Acabados: Cromo
EB Ébano

Finishes: Polished Chrome
 Matte Black



Requirimientos de Instalación Installation Requirements

Para el correcto funcionamiento de estos productos, se recomiendan las siguientes alturas:
For the correct functioning of these products, the recommended heights are:



Modelo Model	Altura Height
QA-04, QA-04-EB	50 cm 19,69"
QA-05, QA-05-EB	120 cm 47,25"
QA-06, QA-06-EB	165 cm 64,97"
QA-09, QA-09-EB	150 cm 59,06"

El acabado no debe de ser rayado ni dañado, ya que esto puede afectar la vida útil del producto.
The finish should not be scratched or damaged, as this may affect the life of the product.

Los accesorios QA-04 y QA-09 pueden soportar una carga de hasta 5 kg. max.
Los accesorios QA-05 y QA-06 pueden soportar una carga de hasta 10 kg. max.
The QA-04 and QA-09 accessories can support a weight of up to 5 kg. max.
The QA-05 and QA-06 accessories can support a weight of up to 10 kg. max.

Antes de Instalar Before of Installation

- Para disminuir el riesgo de lesiones o daños a la propiedad, siga todas las instrucciones antes de instalar el producto.
 - Utilice gafas de seguridad.
 - En obras de construcción, instalación, modificación, ampliación y reparación deben cumplir con el reglamento de construcción y obras de su localidad.
 - El producto ilustrado puede sufrir cambios de aspecto como resultado de la mejora continua a la que está sujeto.
- To reduce the risk of injury or property damage, please follow all instructions before installing the product.
 - Wear safety glasses.
 - For any construction, installation, alteration, extension or repair, comply with your local building codes.
 - The product's illustration may vary in appearance to the actual product as result of the continuous improvement process it is subject to.

Problemas, Posibles Causas y Soluciones Troubleshooting

Problema	Causa	Solución
El accesorio no está firme.	Posiblemente las pijas no estén firmemente apretadas.	Apriete firmemente las pijas del sistema de fijación.

Problem	Cause	Solution
The accessory is not firm.	Possibly screws are not firmly tightened.	Tighten the fixing system screws securely.

Recomendaciones de Limpieza Cleaning Recommendations

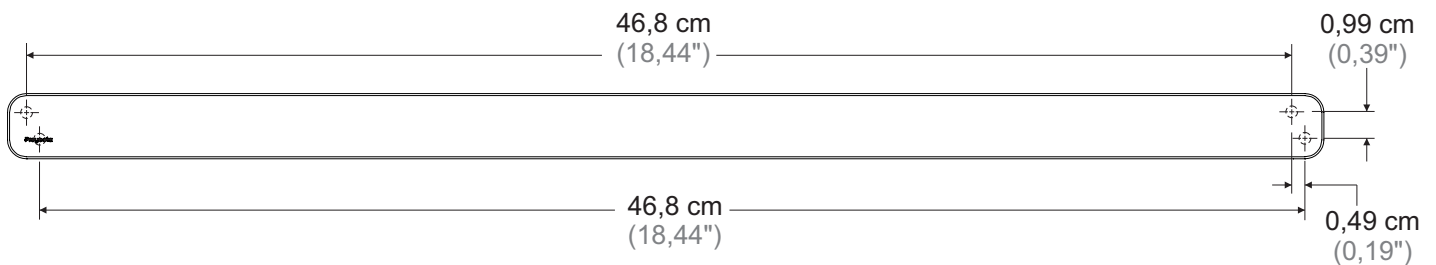
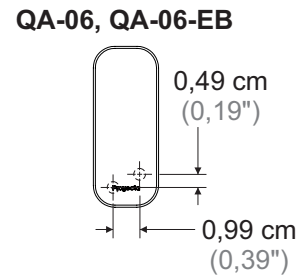
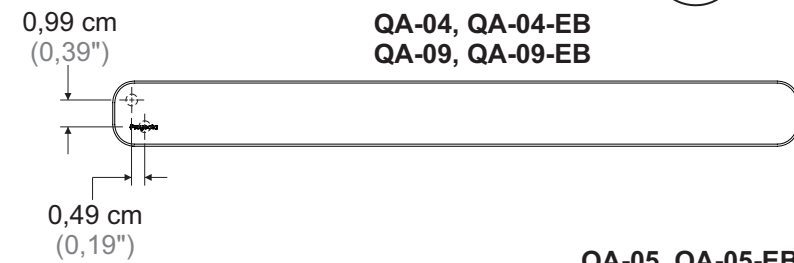
Es muy importante seguir las siguientes instrucciones para conservar los acabados de los productos HELVEX, con brillo y en perfecto estado:
1. Utilice únicamente agua y un paño limpio.
2. No utilice fibras, polvos, abrasivos, ni productos químicos.
3. No utilice objetos punzo-cortantes para limpiar los acabados.
4. Se recomienda realizar la limpieza de su producto diariamente.
Visite nuestras páginas www.helvex.com.mx para México y www.helvex.com para el mercado Internacional

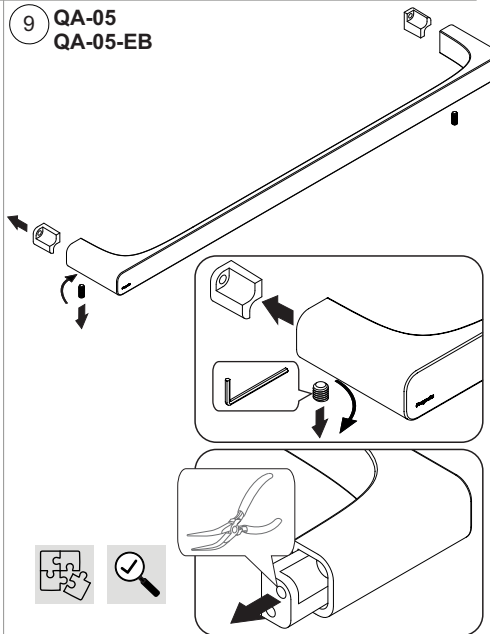
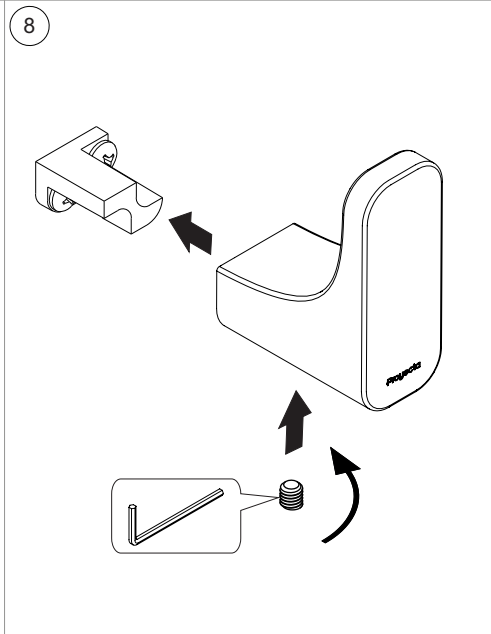
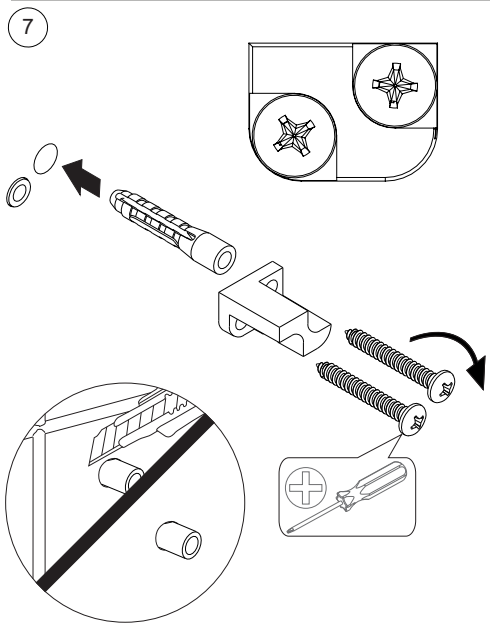
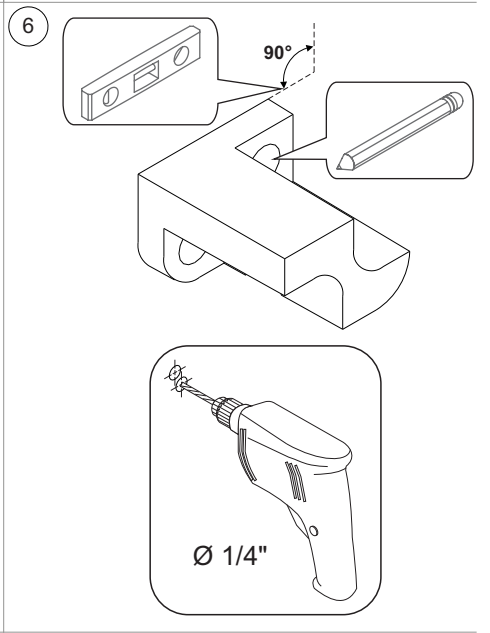
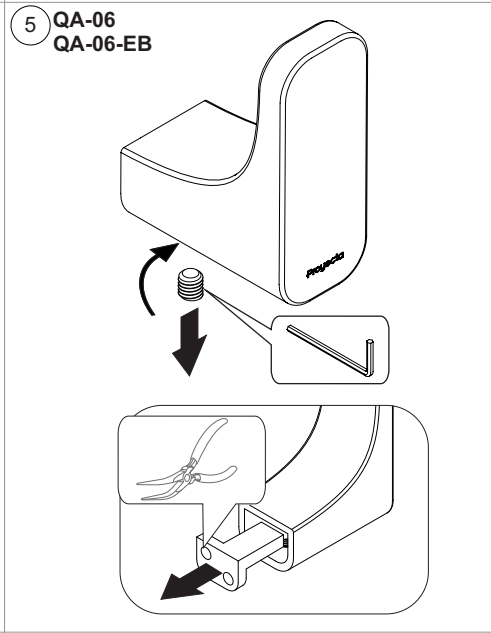
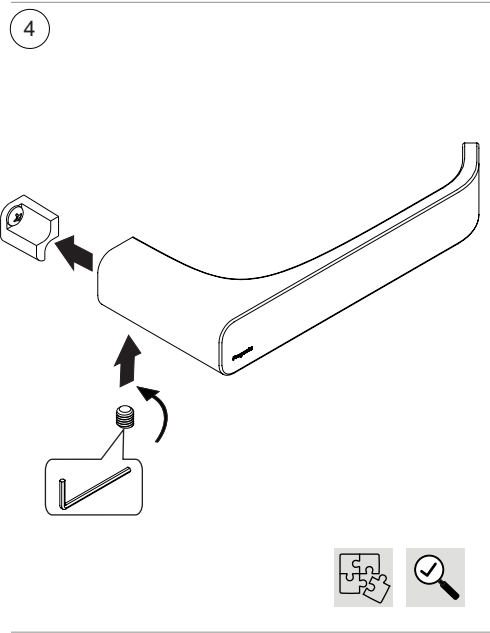
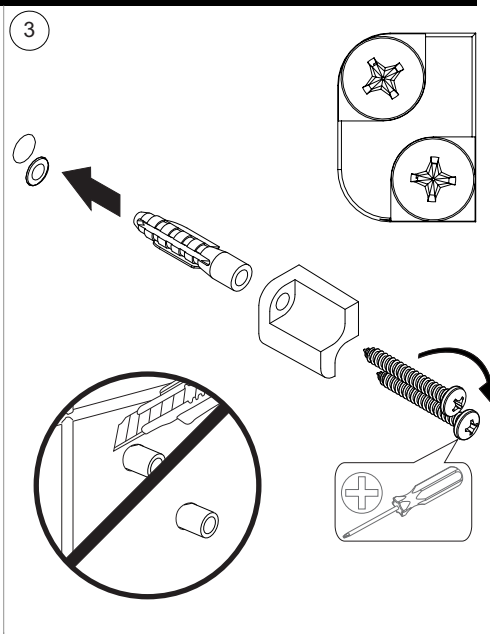
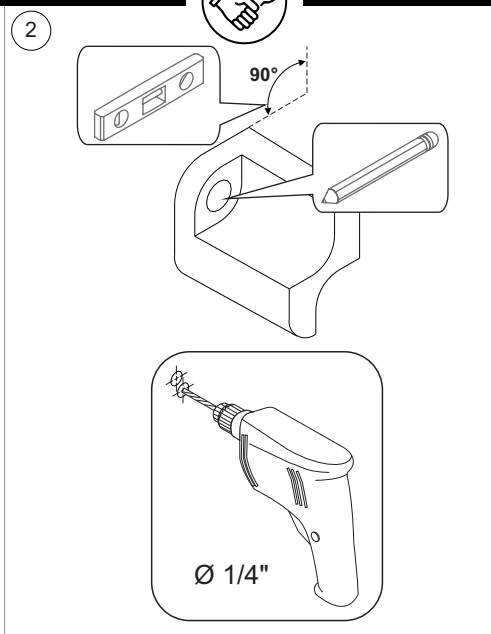
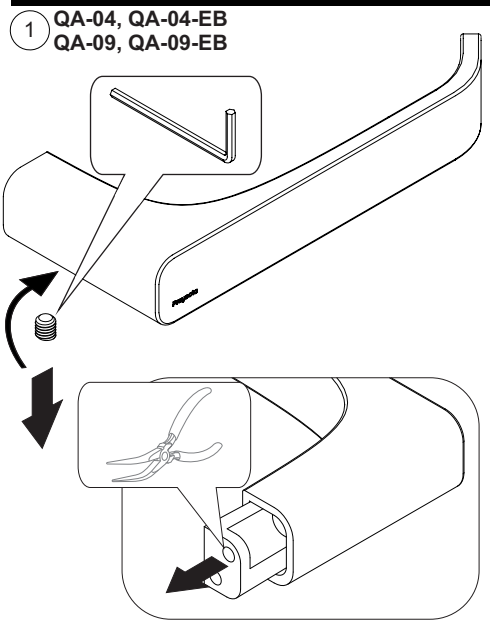
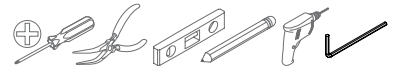
It is very important to follow the instructions below to preserve HELVEX products finishes, shiny and in perfect condition:
1. Use only water and a clean cloth.
2. Do not use fibers, powders, abrasives, or chemicals.
3. Do not use sharp objects to clean the finish.
4. It is recommended to clean your product daily.
Visit our pages www.helvex.com.mx for Mexico and www.helvex.com for the International market.

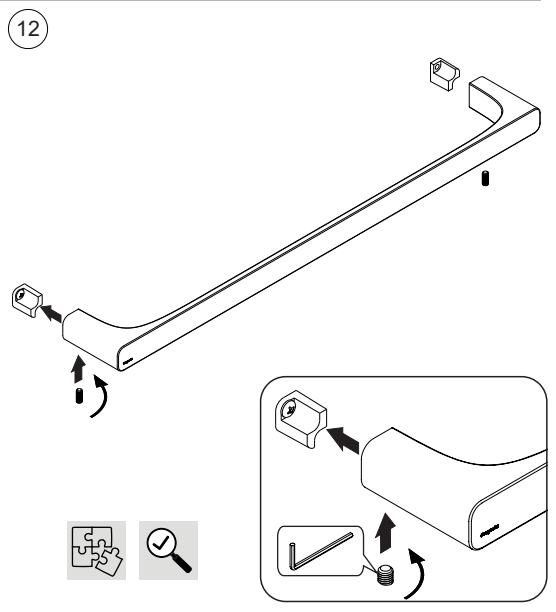
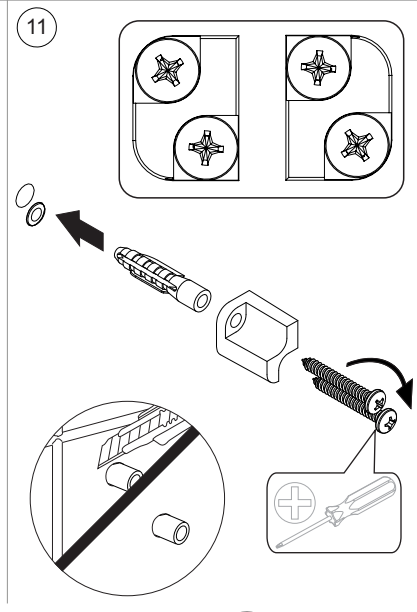
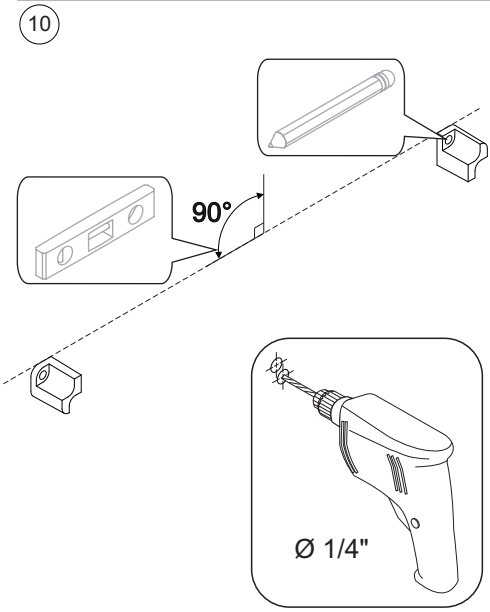
Medidas de Instalación



Installation Dimensions

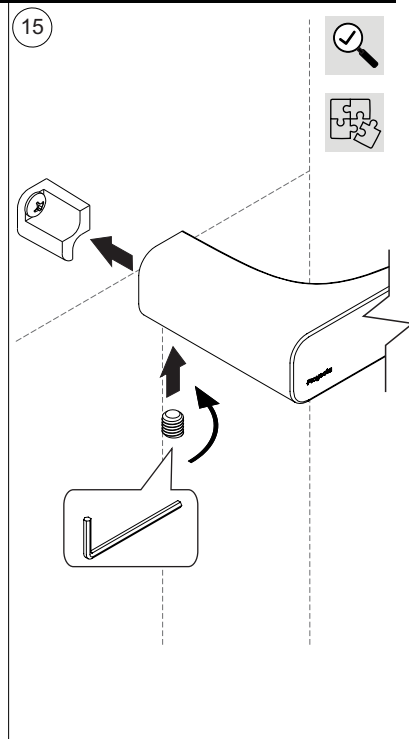
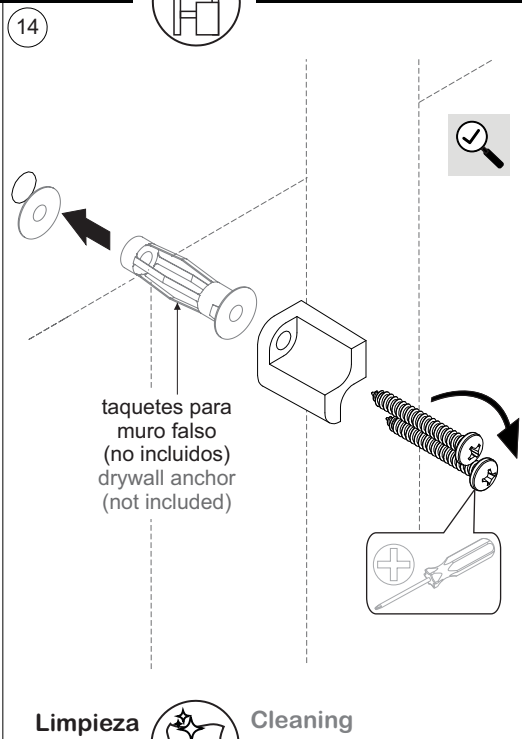
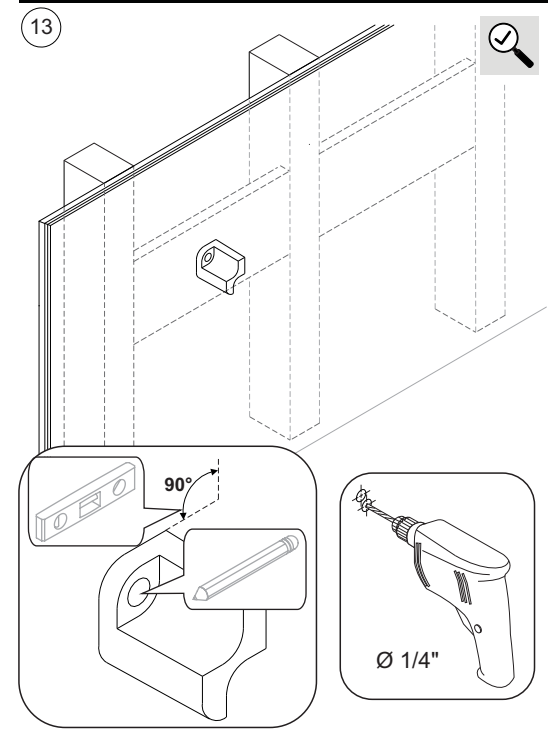






Instalación en Muro Falso

Drywall Installation



Limpieza

Cleaning

