

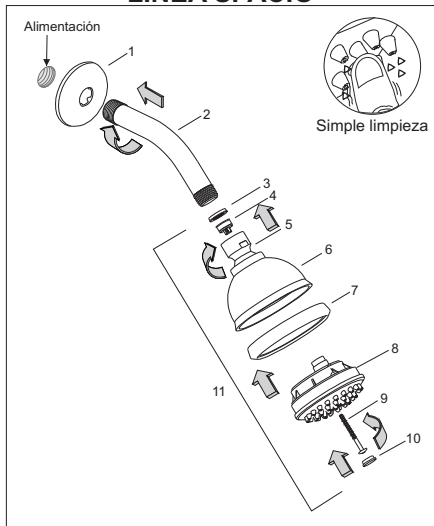


**Proyecto**<sup>TM</sup>  
Ideas Con Sentido

## Guía de Instalación

Regadera con Brazo y Chapetón  
Modelo REC-SP-01

### LINEA SPACIO



### Presión de Trabajo.

Para el correcto funcionamiento del producto, la presión mínima es de (1,0 kg/cm<sup>2</sup>) [14,22 PSI].

### Instalación

Inserte el chapetón (1) en el brazo (2) y este último róscelo a la línea de alimentación, posteriormente rosque la regadera armada (11) al otro extremo del brazo (2).

### Componentes del producto

No.	DESCRIPCIÓN
1	CHAPETÓN BRAZO
2	BRAZO REGADERA
3	FILTRO PARA NUDO
4	ECONOMIZADOR
5	NUDO DE REGADERA
6	CUERPO DE REGADERA
7	ARILLO PARA PLATO
8	PLATO CON ANTICALCAREO ARMADO
9	PIJA PARA PLATO
10	TAPÓN PLATO
11	REGADERA ARMADA

### Herramienta requerida



Perico

### Mantenimiento del filtro

Retire la regadera armada (11) y remueva el filtro (3), límpielo a chorro de agua con un cepillo suave y vuelva a colocarlos en su posición.

Realizar este paso una vez por año.

### Recomendaciones de limpieza

Para asegurar la durabilidad del acabado de su producto se recomienda limpiar únicamente con agua y un paño limpio evitando utilizar fibras, polvos abrasivos o productos químicos.

Para eliminar el sarro acumulado en los anticalcáreos, solo pase el dedo por cada uno de ellos.

**NOTA:** Utilice teflón en las uniones roscadas para evitar fugas.

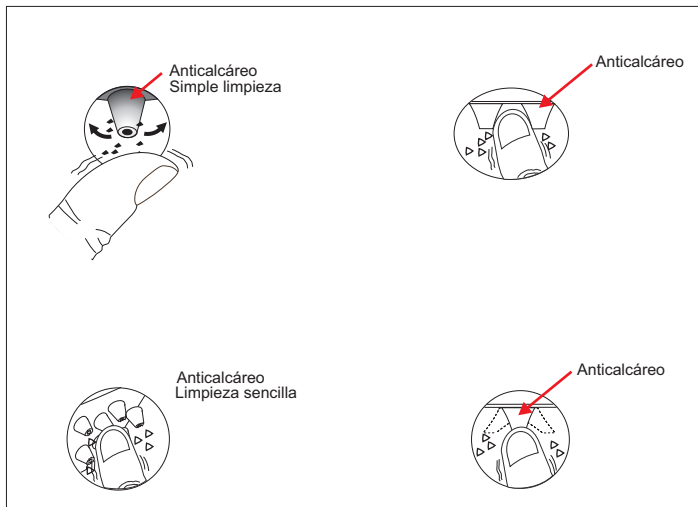
**Helvex, S.A. de C.V.**

Czda. Coltongo # 293 Col. Industrial Vallejo C.P. 02300 Del. Azcapotzalco, Ciudad de México Tel. 53-33-94-00



**REC-SP-01**  
**Regadera con brazo y chapetón**

**Limpeza de los anticalcáreos.**



**NOTA: ESTA REGADERA ES DE LIBRE MANTENIMIENTO**