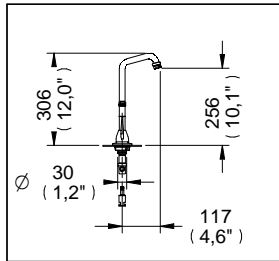
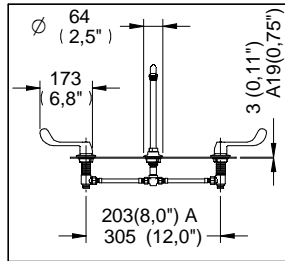


# Mezcladora con Cuello de Ganso y Manijas Largas

H13341G-1.9

PORTAFOLIO VERDE CSI. 22 42 39

NC



## Despiece

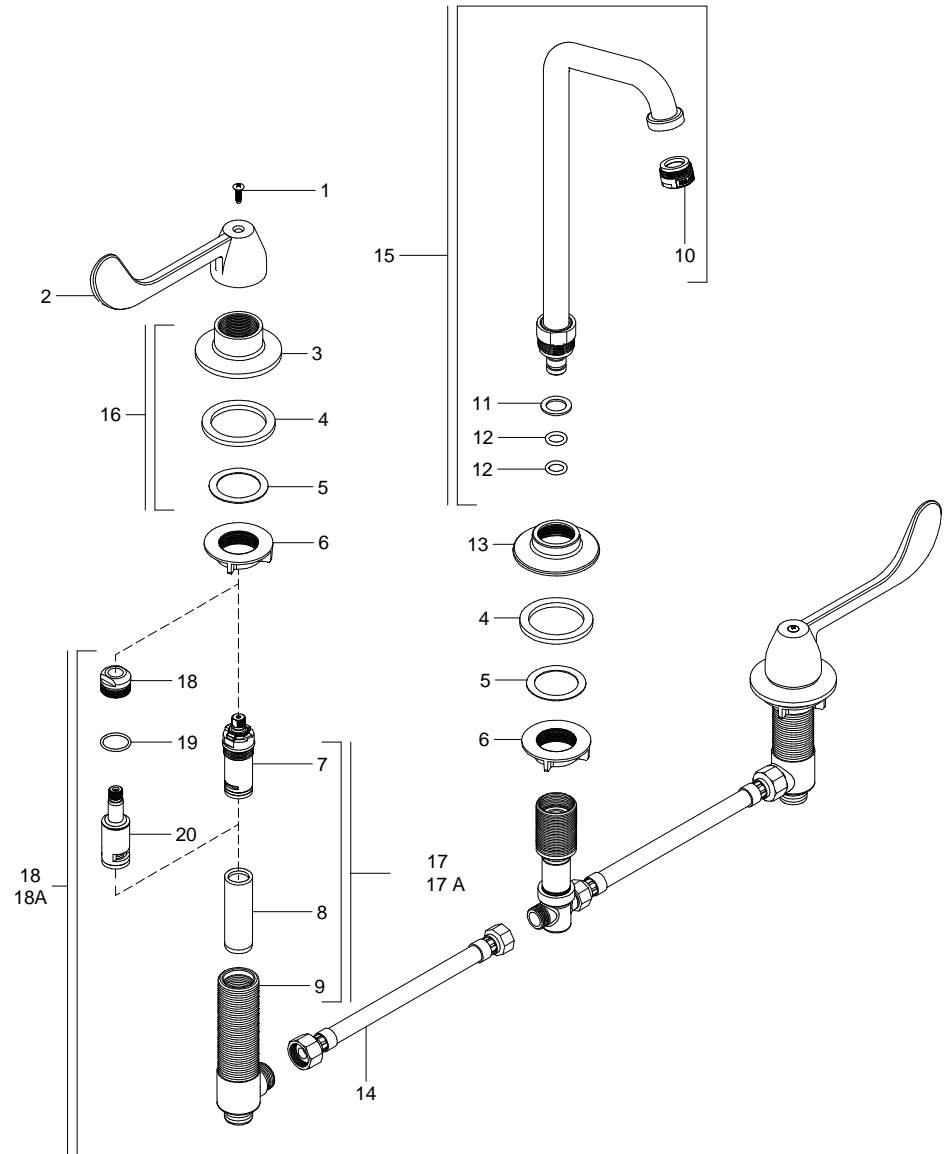
NC

Mod.	Descripción
1 Rh-042	Tor. Phillips 8-32 UNC 2A X 1/2"
2 Rh-314	Manija Larga 13341
3 Sh-130	Jgo. Chapetón Master s/Emp.
4 Rh-177	Rondana de Hule
5 Rf-045	Rondana de 32 mm
6 Rh-129	Tuerca para Cuerpos Laterales
7 Sh-1012	Val-Vex V Grande
8 Sh-220	Extensión con Asiento Cuerpo
9 Rh-128	Cuerpo Lateral
10 Sv-551	Aireador tipo Spray 0.5 GPM
11 Rh-341	Empaque Delrin para Fregadero
12 Rh-010	O'ring 2-111
13 Rh-696	Chapetón Bajo Salida Tubular
14 Sh-394	Manguera Flexible 3/8 X 1/2 X 12

Mod.	Descripción	Sub-ensamble
15 Sh-412	Cuello Ganso Gir. Hosp. c/Aireador	
16 Sh-131	Jgo. Chapetón c/Empaques	
17 Sh-1053	Cuerpo Lateral Armado Izquierdo	
17A Sh-1054	Cuerpo Lateral Armado Derecho	
Val-Vex V (7), Sustituye a Val-Vex II (17)		
Anteriormente Val-Vex II		
18 Rh-126	Torre Contratuerca Chica	
19 Rh-127	O'ring 2-018	
20 Sh-265	Kit Refacción Val-Vex II Grande	
21 Sh-726	Cpo. Lateral Derecho c/Val-Vex II	
21A Sh-393	Cpo. Lateral Izquierdo c/Val-Vex II	

**Nota:**  
Val-Vex V Sh-1012 y Val-Vex II Sh-265 se les Puede Cambiar el Sentido de Giro, Izquierdo o Derecho

## Despiece



## Características y Datos Técnicos

Salida Giratoria  
Val-Vex V de Discos Cerámicos a 1/4 de Vuelta  
Izquierdo y derecho  
Incluye Manerales

**Material:**  
Latón Bajo en Plomo

**Conexión:**  
1/2" -14 NPSM

**Presión de Trabajo:**  
Pmin= 0,5 Kg/cm<sup>2</sup> (7,11 PSI)  
Pmax= 6,0 Kg/cm<sup>2</sup> (85,34 PSI)

**Consumo:**  
1.9 lpm

**HELVEX** M.R.  
garantía de calidad