

Práctica

- E-315-AI
- E-315-EB

Monomando para Fregadero Electrónico con Sensor Lateral de Baterías, Cabezal Retráctil con Nudo Móvil, Tres Tipos de Chorro
Electronic Single Handle Sink Faucet with Lateral Battery Sensor, Retractable Kitchen Shower with Swivel Ball Joint, Three Types of Jet

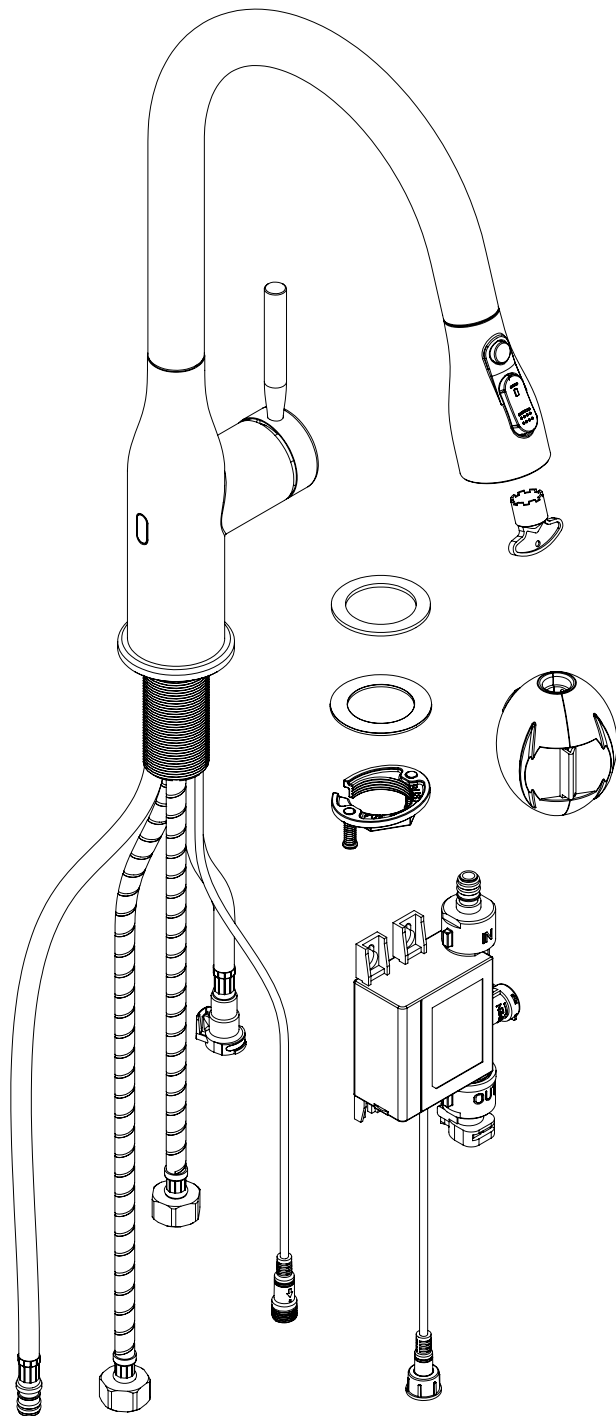


garantía de calidad

Agradecemos su elección por los productos HELVEEX. Estamos seguros de que su confiabilidad por el producto excederá sus más altas expectativas, cuya funcionalidad, estética, durabilidad, respaldo integral y alta calidad le otorgarán plena satisfacción por años, reflejando el compromiso con la calidad, innovación y el medio ambiente que forman parte de Helvex.

Thank you for choosing HELVEEX products. We are confident that the product reliably will exceed your highest expectations. This product's functionality, aesthetics, durability, quality and support will grant you full satisfaction for years, thus reflecting Helvex's commitment to quality, innovation and the environment.

Esta Guía de Instalación Aplica al Producto en Cualquier Acabado.
 This Installation Guide Applies to the Product in any Finishing.



Asesoría y Servicio Técnico
Technical Support and Service
servicio.tecnico@helvex.com.mx
 (52) 55 53 33 94 31

Refacciones Originales
Original Spare Parts
refacciones@helvex.com.mx
www.refaccioneshelvex.com.mx
 (52) 55 53 33 94 21
 (52) 55 53 33 94 00
 Ext. 5913, 5068 y 4815
 whatsapp 55 8071 7454

- Cumplimiento Normativo
- Hoja de Especificación

Herramientas y Materiales Requeridos **Required Tools and Materials**



Información **Information**

- | | | | |
|-------------------------|---------------------------|------------------------|-----------------|
| Presionar
Press | Reensamblar
Reassemble | Advertencia
Warning | Caliente
Hot |
| Refacción
Spare Part | Sin fuga
No leakage | Revisar
Review | Frio
Cold |

HECHO EN CHINA
 MADE IN CHINA

Acabados: AI Acero Inoxidable
 EB Ébano

Finishes: Stainless Steel
 Matte Black



Requerimientos de Instalación Installation Requirements

Para el correcto funcionamiento de estos productos, se recomiendan las siguientes presiones:
For the correct functioning of these products, the recommended water pressures are:

Modelo Model	Mínima Minimum			Máxima Maximum		
	kg/cm ²	PSI	kPa	kg/cm ²	PSI	kPa
E-315-AI	1,0	14,22	98,06	6,0	85,34	588,39
E-315-EB						

El aparato no debe utilizarse por personas (incluyendo niños) con capacidades físicas sensoriales o mentales reducidas, o carezcan de experiencia o conocimiento, a menos que reciban supervisión o capacitación.

The device should not be used by persons (including children) with reduced physical sensory or mental capabilities, or lack of experience and knowledge, unless they receive supervision or training. Children should be supervised to not play with the appliance.

Antes de Instalar Before of Installation

- Para disminuir el riesgo de lesiones o daños a la propiedad, siga todas las instrucciones antes de instalar el producto.
- Utilice gafas de seguridad.
- En obras de construcción, instalación, modificación, ampliación y reparación deben cumplir con el reglamento de construcción y obras de su localidad.
- El producto ilustrado puede sufrir cambios de aspecto como resultado de la mejora continua a la que está sujeto.
- To reduce the risk of injury or property damage, please follow all instructions before installing the product.
- Wear safety glasses.
- For any construction, installation, alteration, extension or repair, comply with your local building codes.
- The product's illustration may vary in appearance to the actual product as result of the continuous improvement process it is subject to.

Problemas, Posibles Causas y Soluciones Troubleshooting

Problema	Causa	Solución
No sale agua.	Las válvulas de alimentación principal están cerradas.	Abra las válvulas de alimentación principal de agua.
	El sensor está apagado.	Revise que esté bien conectado.
	Baterías bajas.	Active el modo manual, reemplace las baterías posteriormente y regrese al modo automático.
El sensor no detecta la mano.	Baterías bajas.	Reemplace las baterías.
	Está en modo manual.	Desactive el modo manual.
La manguera no regresa / sale.	El contrapeso está mal colocado.	Coloque el contrapeso en una mejor posición.

Problem	Cause	Solution
No water flow.	The main water supply valves are closed.	Open the water supply valves.
	The hand sensor is off.	Make sure it is connected well.
	Low batteries.	Active the manual mode, replace the batteries later and re-active automatic mode.
The hand sensor doesn't detect.	Low batteries.	Replace the batteries.
	It is in manual mode.	Disable the manual mode.
The hose doesn't return / come out.	The counterweight is not positioned correctly.	Put the counterweight in a better position.

Especificaciones Técnicas Technical Specs

Producto: Monomando para Fregadero Electrónico con Sensor Lateral de Baterías, Cabezal Retráctil con Nudo Móvil, Tres Tipos de Chorro.
 Marca: Helvex
 Modelo: E-315
 Tensión de alimentación: 3 Vcc
 Potencia: 0,2 mW
 2 Baterías alcalinas "AAA"

Product: Electronic Single Handle Sink Faucet with Lateral Battery Sensor, Retractable Head with Movable Knot, Three Types of Jet.
 Brand: Helvex
 Model: E-315
 Supply Voltage: 3 Vcc
 Power: 0,2 mW
 2 "AAA" alkaline batteries

Recomendaciones de Limpieza Cleaning Recommendations

Es muy importante seguir las siguientes instrucciones para conservar los acabados de los productos HELVEX con brillo y en perfecto estado:

1. Utilice únicamente agua y un paño limpio.
 2. No utilice fibras, polvos, abrasivos, ni productos químicos.
 3. No utilice objetos punzo-cortantes para limpiar los acabados.
 4. Se recomienda realizar la limpieza de su producto diariamente.
- Visite nuestras páginas www.helvex.com.mx para México y www.helvex.com para el mercado Internacional.

It is very important to follow the instructions below to preserve HELVEX products finishings shiny and in perfect conditions:

1. Use only water and a clean cloth.
 2. Do not use fibers, powders, abrasives, or chemicals.
 3. Do not use sharp objects to clean the finishings.
 4. It is recommended to clean your device daily.
- Visit our websites www.helvex.com.mx for México and www.helvex.com for the international market.

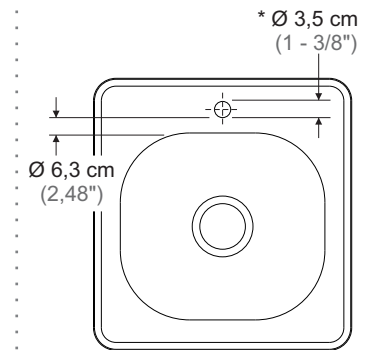
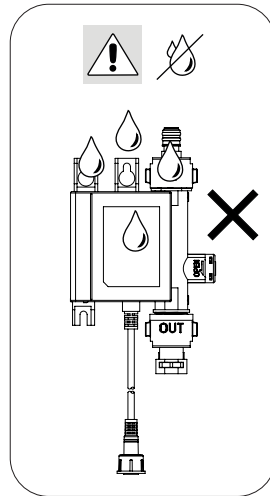
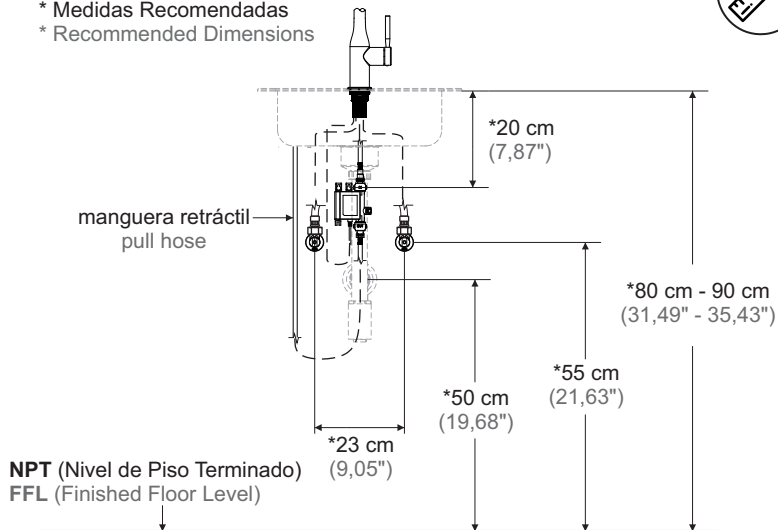
Medidas de Instalación

Installation Dimensions



* Medidas Recomendadas
* Recommended Dimensions

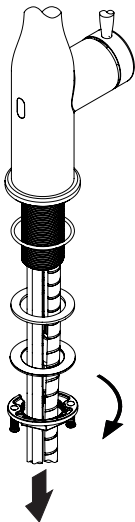
* Medidas Recomendadas
* Recommended Dimensions



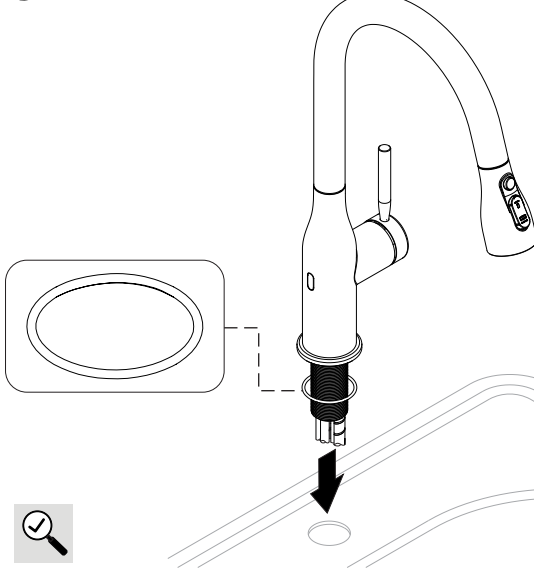
Instalación

Installation

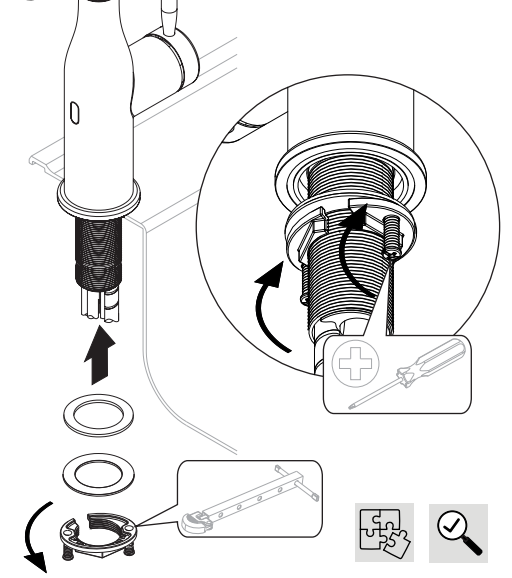
- 1 Cierre las líneas de alimentación antes de comenzar.
Close the water supply before start the installation.



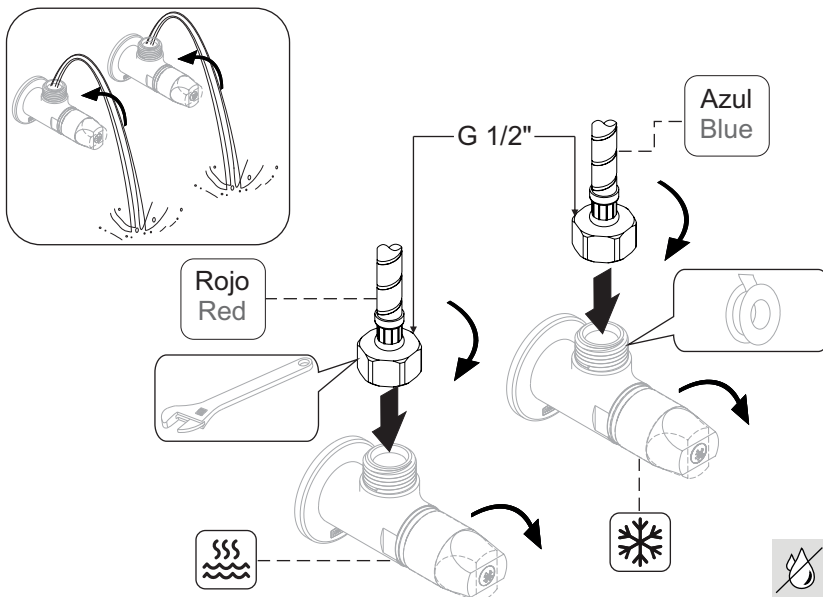
2



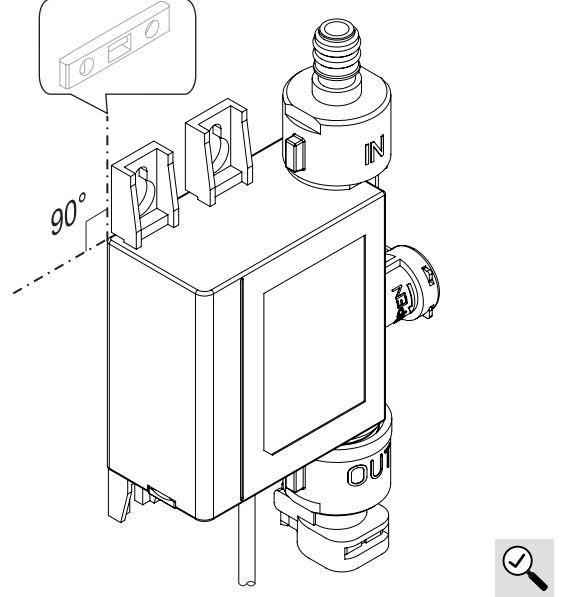
3

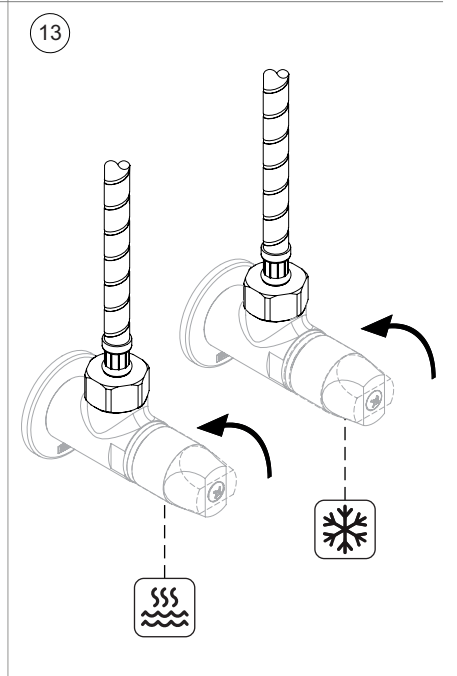
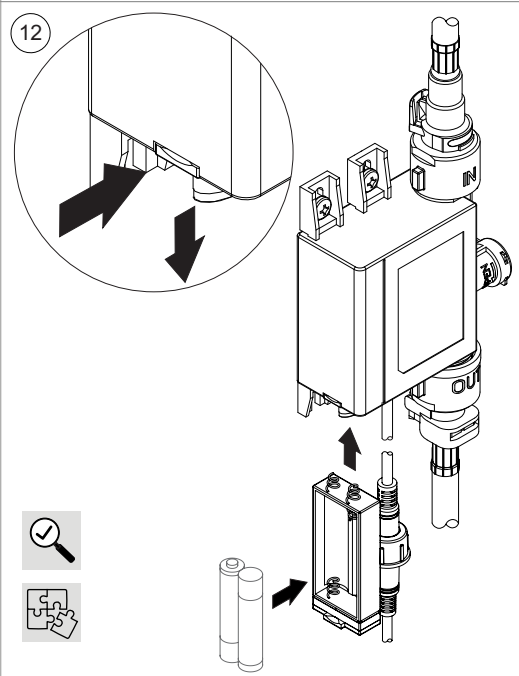
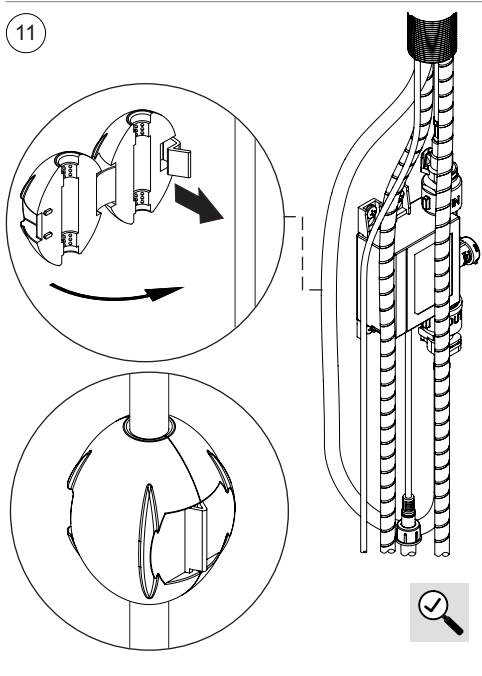
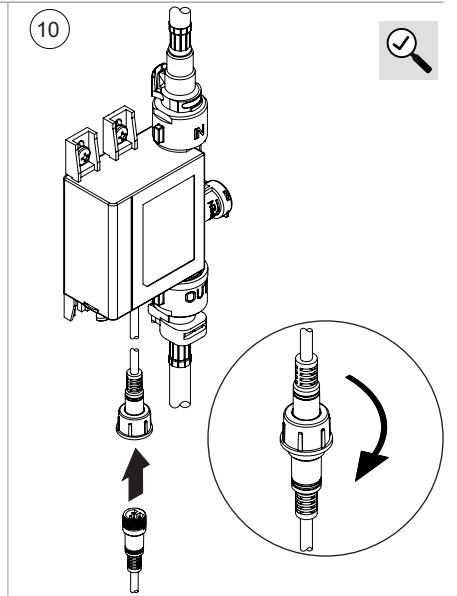
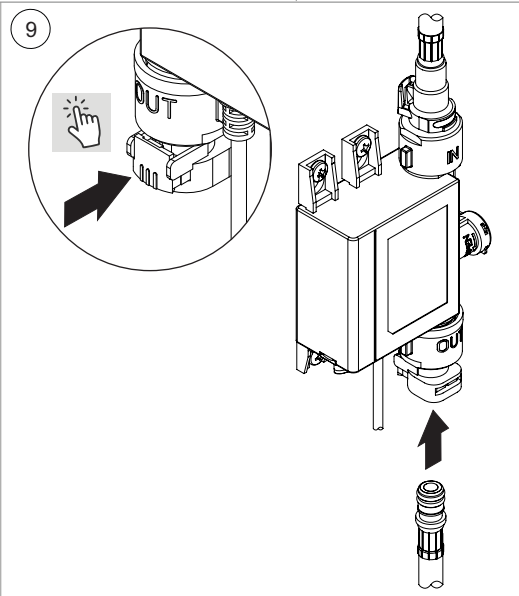
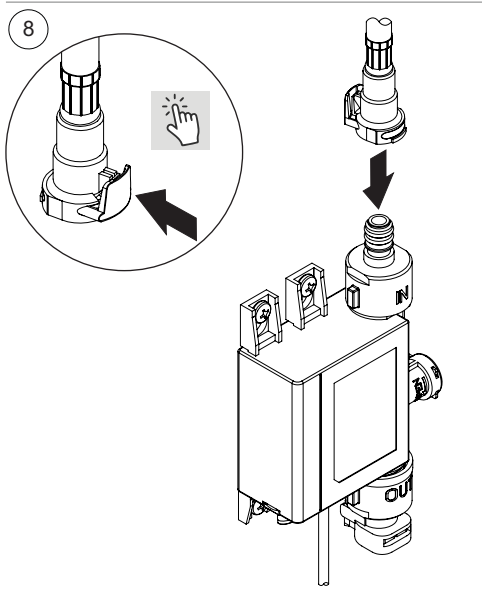
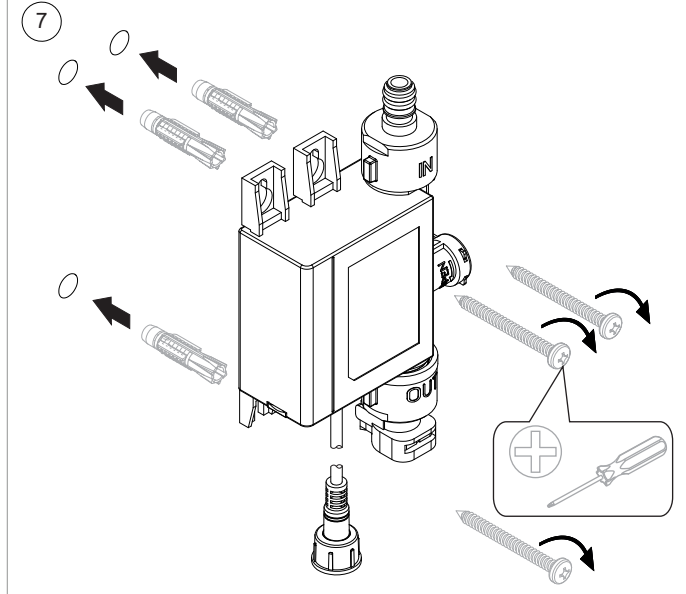
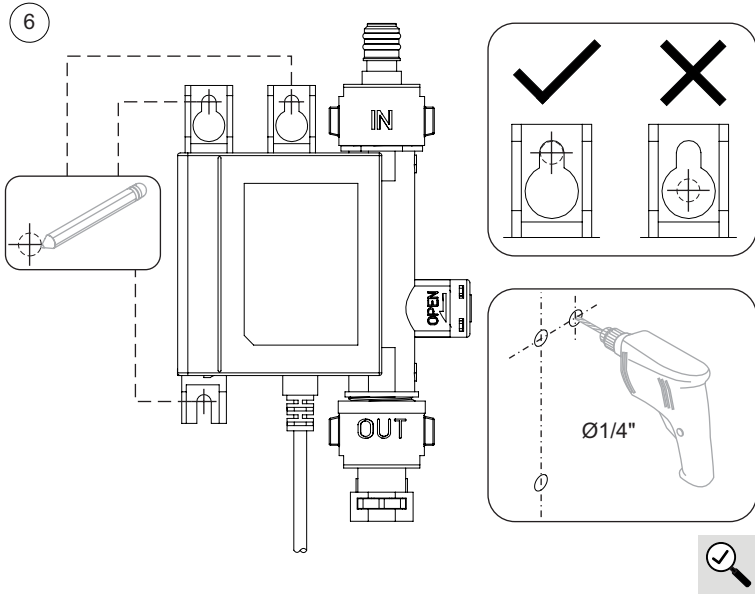


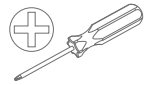
4



5





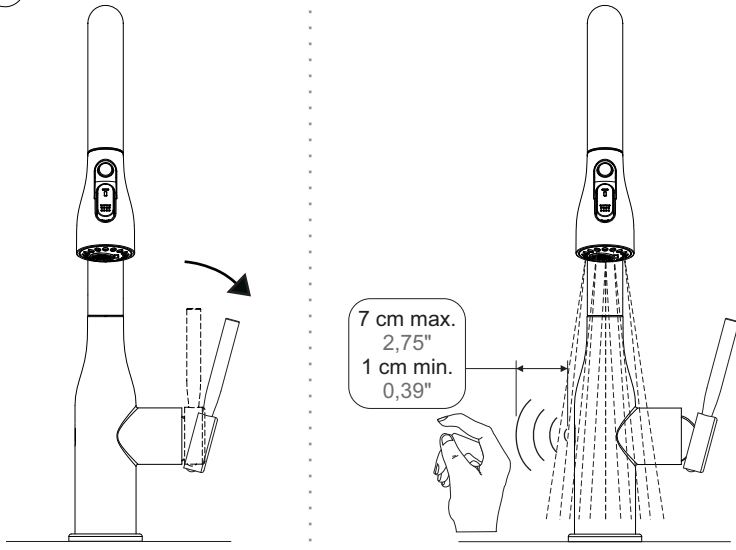


Operación

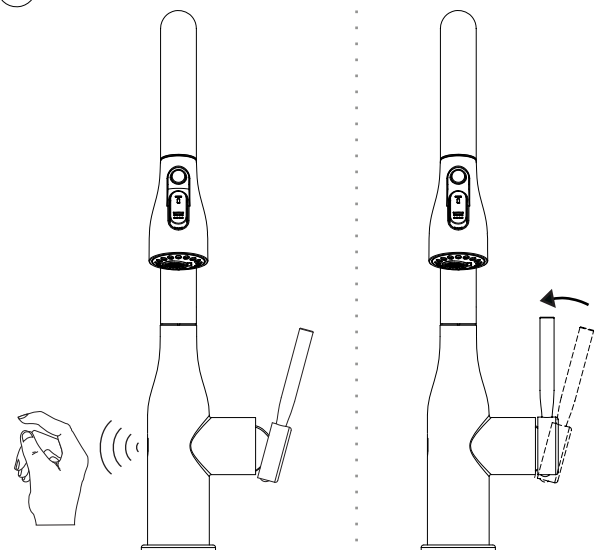


Operation

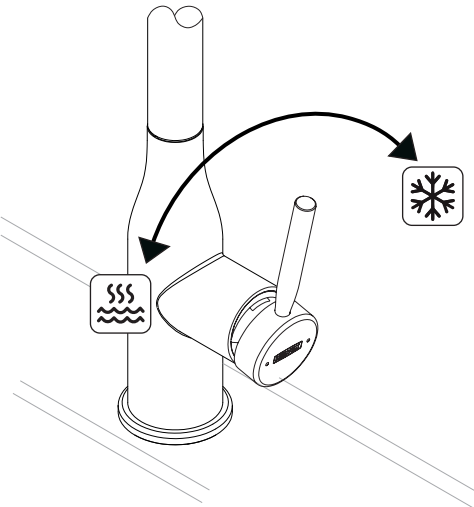
14



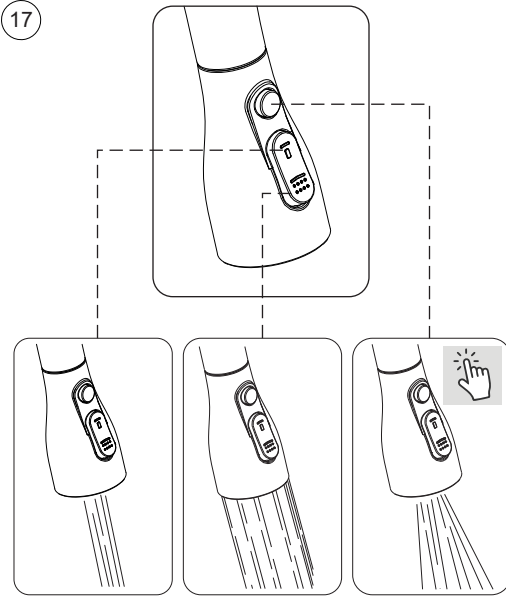
15



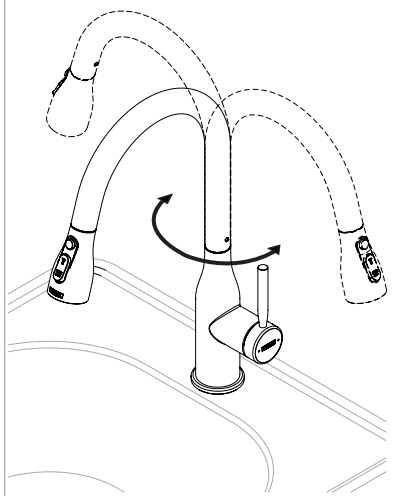
16



17



18



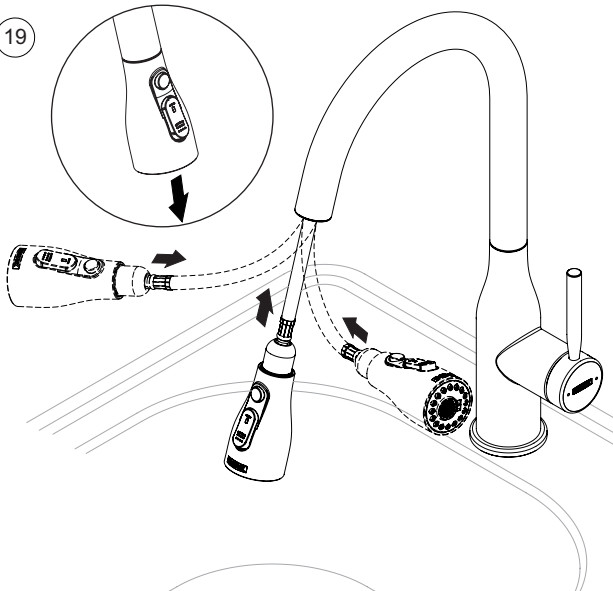
Activación de Modo Manual



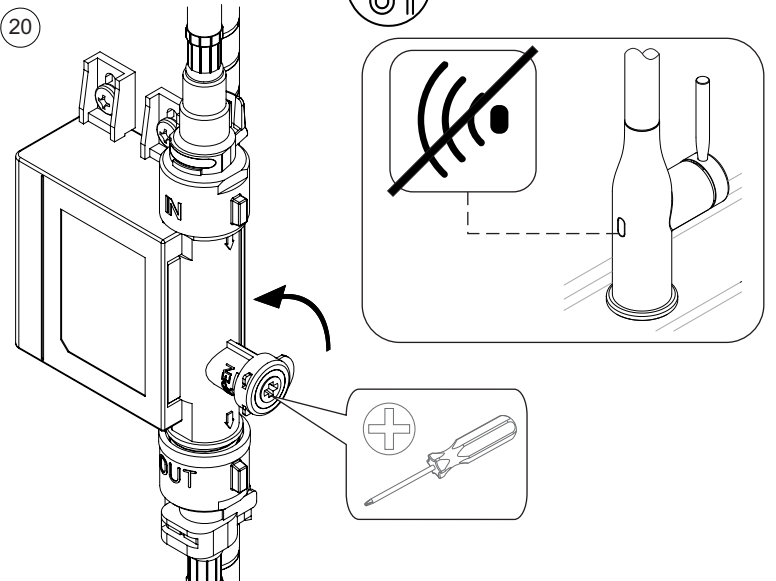
Manual Mode Activation



19

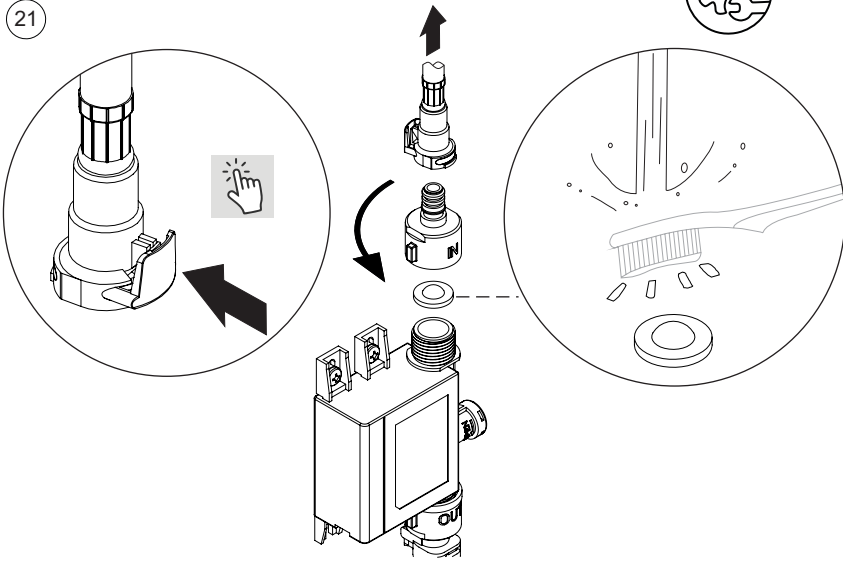


20

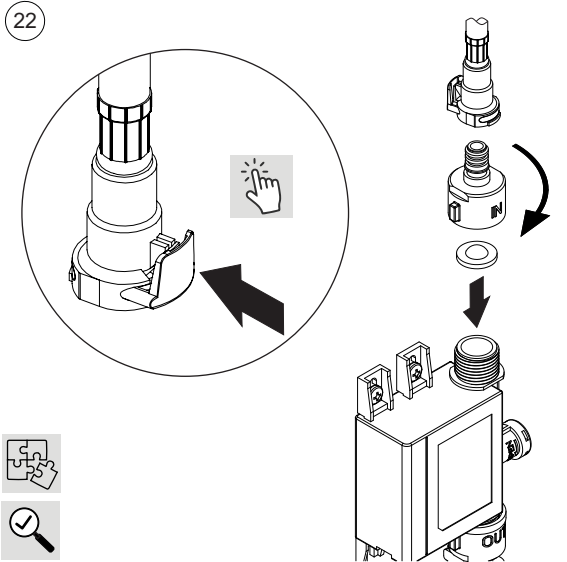




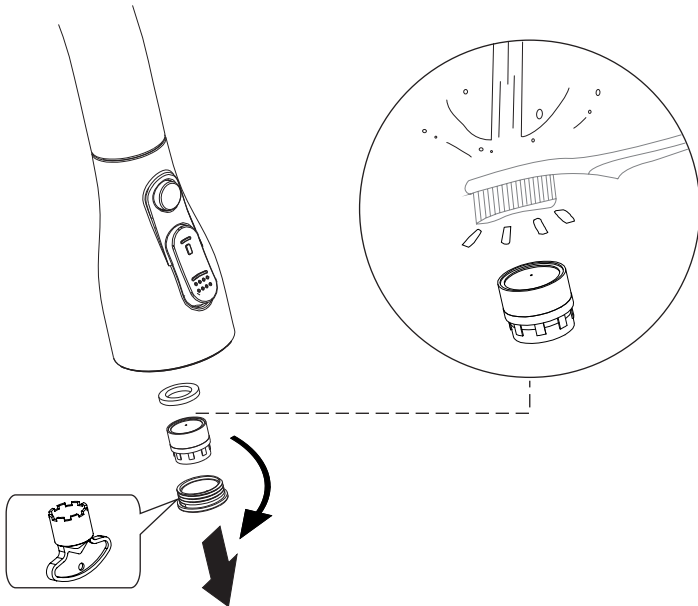
21



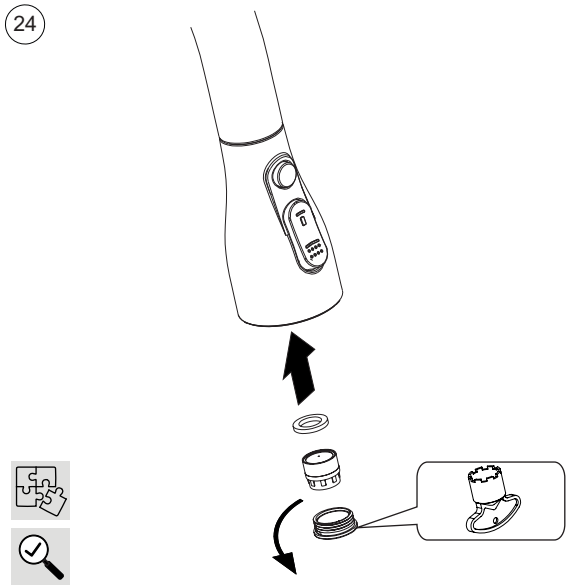
22



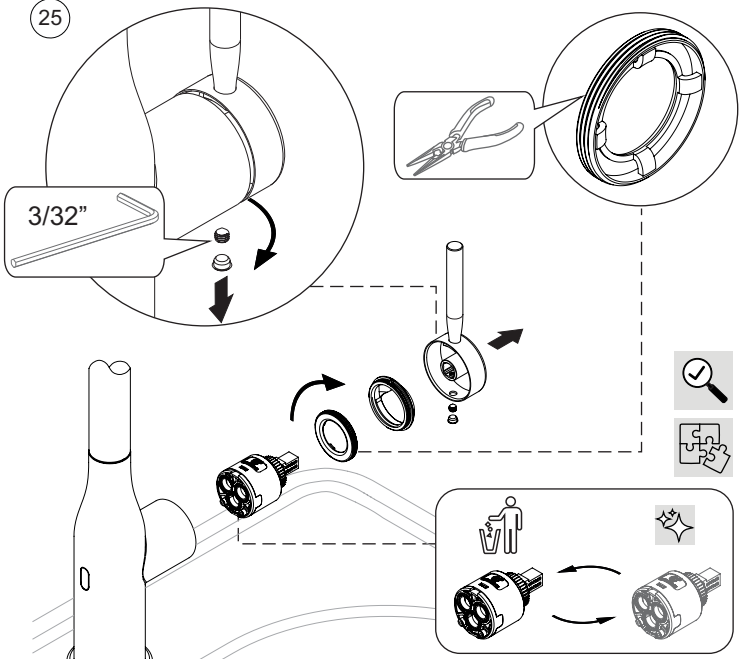
23



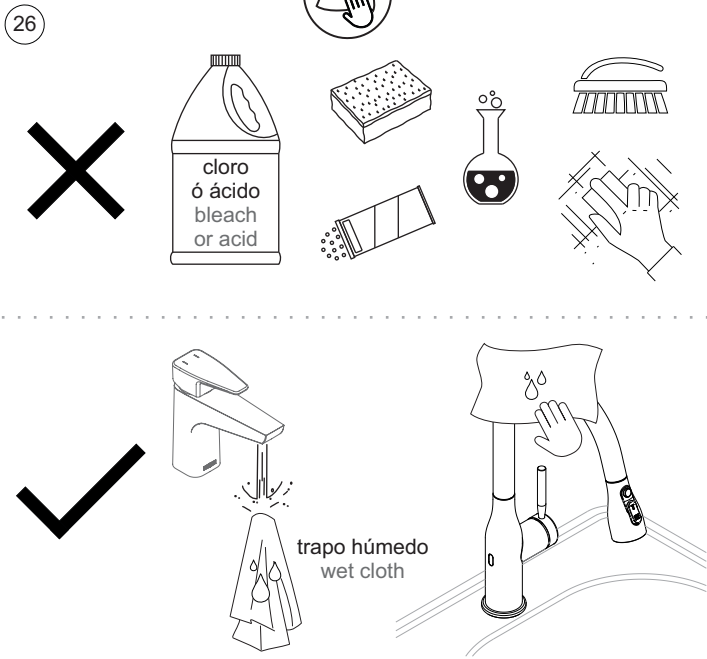
24



25



26



Limpieza

Cleaning