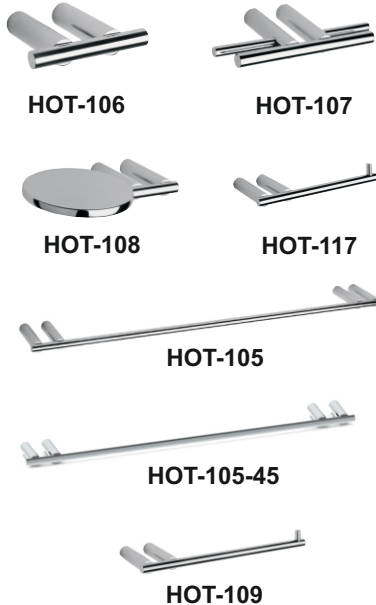


Asesoría y Servicio Técnico:
Consultancy and Technical
Service: (52) 55 53 33 94 31
servicio.tecnico@helvex.com.mx



Refacciones Originales:
Original Spare Parts: (52) 55 53 33 94 00
(52) 55 53 33 94 21
www.refaccioneshelvex.com.mx
refacciones@helvex.com.mx
Ext. 5913, 5068 y 4815



Agradecemos su elección por los productos HELVEX. Estamos seguros de que su confiabilidad por el producto excederá sus más altas expectativas, cuya funcionalidad, estética, durabilidad, respaldo integral y alta calidad le otorgarán plena satisfacción por años, reflejando el compromiso con la calidad, innovación y el medio ambiente que forman parte de Helvex.

Thank you for choosing HELVEX products. We are confident that the product reliability will exceed your maximum expectations. The functionality, aesthetics, durability, quality and support will grant you full satisfaction for years, it is Helvex commitment to the quality, innovation and the environment.

⚠ ADVERTENCIA / WARNING

Para disminuir el riesgo de lesiones o daños a la propiedad, lea todas las instrucciones antes de instalar el producto. Utilice gafas de seguridad. En obras de construcción, instalación, modificación, ampliación y reparación deben cumplir con el reglamento de construcción y obras de su localidad. El producto ilustrado puede sufrir cambios de aspecto como resultado de la mejora continua a la que está sujeto.

To reduce the risk of injury or property damage, read all instructions. Before installing the product, please remember to use safety glasses. Apply building normative for any construction, installation, alteration, extension or repair. As result of continuous improvement, the product illustration may change in appearance.

Esta Guía de Instalación Aplica al Producto en Cualquier Acabado
This Installation Guide Applies to the Product in any Finishing

Alturas Recomendadas para Instalación de Accesorios
Recommended Heights for Installation of Accessories

MODELO / MODEL	DESCRIPCIÓN / DESCRIPTION	ALTURA (cm) / HEIGHT (")
HOT-105, HOT-105-45	Toallero de Barra / Towel Bar	120 (47,24)
HOT-106	Gancho Sencillo / Single Hook	165 (64,96)
HOT-107	Portacepillos / Toothbrush Holder	105 (41,33)
HOT-108	Jabonera / Soap Dish	105 (41,33)
HOT-109	Toallero Corto / Small Towel Bar	150 (59,05)
HOT-117	Portapapel Sencillo / Paper Holder	50 (19,68)

* Alturas recomendadas de instalación desde el NPT (Nivel de Piso Terminado). /
* Recommended installation height from FFL (Finished Floor Level).



Hola soy Fluxy, te ayudaré a instalar tu producto.
Hi I'm Fluxy, I'll help you to install your product.

Herramientas y Materiales Recomendados /
Recommended Tools and Materials

desarmador de cruz phillips screwdriver 	taladro con broca para concreto de Ø 5/16" drill with Ø 5/16" concrete drill bit 	lápiz pencil 	nivel level
--	---	---------------------	--------------------

Componentes Incluidos en el Producto /
Components Included in the Product

kit de sujeción para muro sólido masonry fixing kit 	plantilla template 	llave allen 3/32" 3/32" allen wrench
Mod. HOT-106, HOT-107 HOT-108, HOT-109, HOT-117	Mod. HOT-105, HOT-105-45	
X2	X4	

Instalación General / General Installation

Para los modelos / For the models **HOT-106, HOT-107, HOT-108, HOT-109 y/and HOT-117.**

1 Desenrosque los opresores y retire las anclas. / Unscrew the set screws and remove the wall brackets.

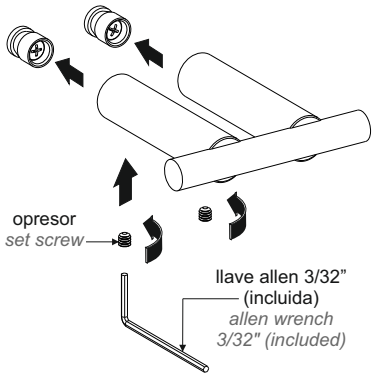
2 Coloque la plantilla (incluida) en la pared, nivele y marque los barrenos. / Place the template (included) on the wall, level and mark the holes.

3 Barrene con broca para concreto de Ø 5/16". / Drill with a Ø 5/16" concrete drill bit.

4 Inserte los taquetes (incluidos) y fije el ancla enroscando las pijas (incluidas). / Insert anchors (included) and fix the wall brackets screwing the lag screws (included).

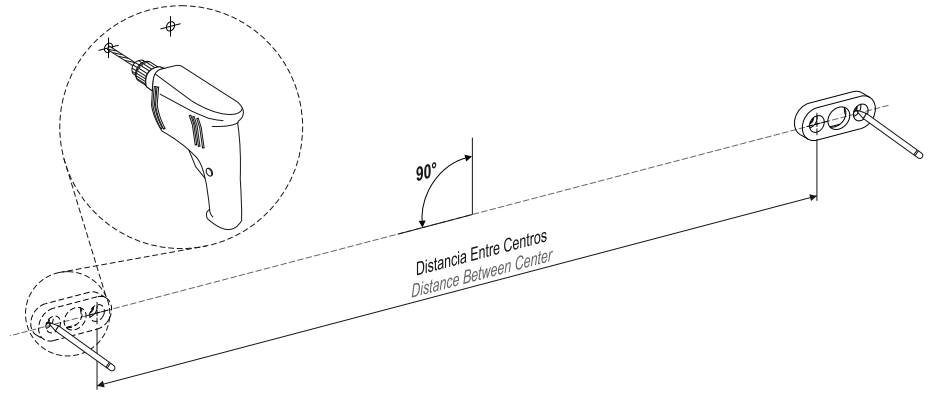
NOTA: Se debe de insertar completamente el taquete. No rebajar ni cortar el taquete.
NOTE: The anchors must be inserted completely. Do not cut the anchors.

5 Inserte el accesorio y enrosque los opresores con la llave allen de 3/32" (incluida) para fijarlo. / *Insert the accessory and screw the set screws with the 3/32" allen wrench (included) to fix it.*

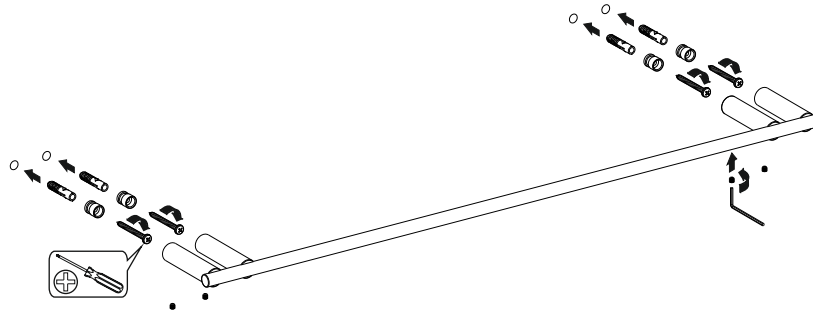


Toalleros de Barra / Towel Bars Mod. HOT-105 y/and HOT-105-45

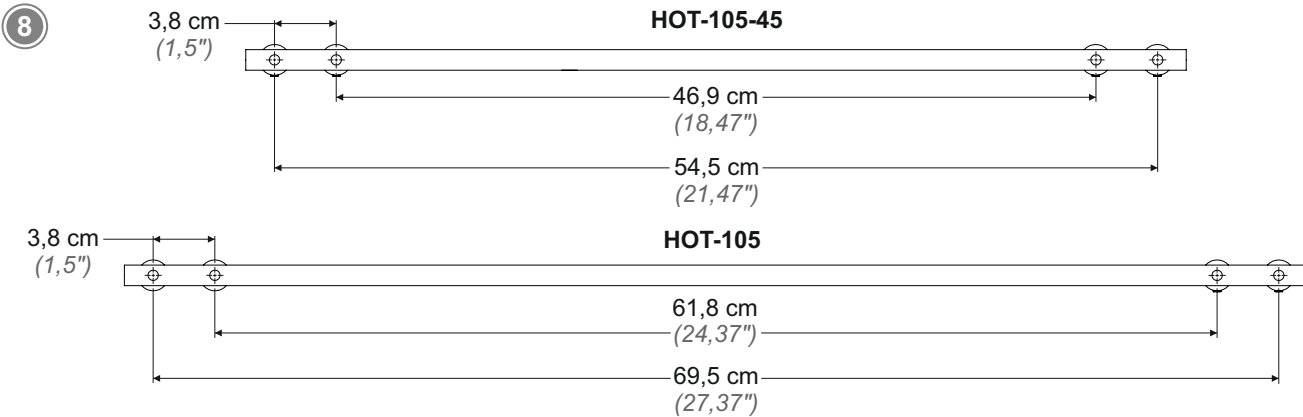
6 Marque la Distancia Entre Centros en la pared. Coloque la plantilla y marque las perforaciones. Barrene con broca para concreto de Ø 5/16". / *Mark the Distance Between Centers on the wall. Place the template and mark the perforations. Drill with Ø 5/16" concrete drill bit.*



7 Inserte los taquetes en los barrenos y fije las anclas enroscando las pijas. Inserte el accesorio en las anclas y enrosque los opresores para fijarlo. / *Insert the anchors in the holes and fix the wall brackets screwing the lag screws. Insert the accessory on the wall brackets and screw the set screws to fix it.*



Distancias de Instalación / Installation Distances



Participa en nuestros cursos gratuitos de capacitación.
Enter our free training courses.

Comunícate:
Contact:

En la Ciudad de México:
In Mexico City:
(52) 55 53 33 94 00
Ext. 5806, 5805 y 5804

En Monterrey:
In Monterrey:
81 83 33 57 67
81 83 33 61 78

En Guadalajara:
In Guadalajara:
33 36 19 01 13

Centro de Capacitación
HELVE X

Recomendaciones de Limpieza / Cleaning Recommendations

Es muy importante seguir las siguientes instrucciones para conservar los acabados de los productos HELVEX, con brillo y en perfecto estado:

1. Utilice únicamente agua y un paño limpio.
2. No utilice fibras, polvos, abrasivos, ni productos químicos.
3. No utilice objetos punzo-cortantes para limpiar los acabados.
4. Se recomienda realizar la limpieza de su producto diariamente.

Visite nuestras páginas www.helvex.com.mx para México y www.helvex.com para el mercado Internacional

It is very important to follow the instructions below to preserve HELVEX products finishes, shiny and in perfect condition:

1. Use only water and a clean cloth.
2. Do not use fibers, powders, abrasives, or chemicals.
3. Do not use sharp objects to clean the finish.
4. It is recommended to clean your product daily.

Visit our pages www.helvex.com.mx for Mexico and www.helvex.com for the International market.

