

Asesoría y Servicio Técnico:
 Consultancy and Technical Service:
 (52) 55 53 33 94 31
 servicio.tecnico@helvex.com.mx



Refacciones Originales:
 Original Spare Parts:
 (52) 55 53 33 94 00
 (52) 55 53 33 94 21
 Ext. 5913, 5068 y 4815
 www.refaccioneshelvex.com.mx
 refacciones@helvex.com.mx



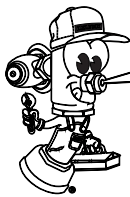
Agradecemos su elección por los productos HELVEX. Estamos seguros de que su confiabilidad por el producto excederá sus más altas expectativas, cuya funcionalidad, estética, durabilidad, respaldo integral y alta calidad le otorgarán plena satisfacción por años, reflejando el compromiso con la calidad, innovación y el medio ambiente que forman parte de Helvex.

Thank you for choosing HELVEX products. We are confident that the product reliably will exceed your highest expectations. This product's functionality, aesthetics, durability, quality and support will grant you full satisfaction for years, thus reflecting Helvex's commitment to quality, innovation and the environment.

⚠ ADVERTENCIA / WARNING

Para disminuir el riesgo de lesiones o daños a la propiedad, lea todas las instrucciones antes de instalar el producto. Utilice gafas de seguridad. En obras de construcción, instalación, modificación, ampliación y reparación deben cumplir con el reglamento de construcción y obras de su localidad. El producto ilustrado puede sufrir cambios de aspecto como resultado de la mejora continua a la que está sujeto.

To reduce the risk of injury or property damage, please read all instructions before installing the product. Wear safety glasses. For any construction, installation, alteration, extension or repair, comply with your local building codes. The product's illustration may vary in appearance to the actual product as result of the continuous improvement process it is subject to.



Hola soy Fluxy, te ayudaré a instalar el producto.
 Hi I'm Fluxy, I'll help you to install the product.

Esta Guía de Instalación Aplica al Producto en Cualquier Acabado
This Installation Guide Applies to the Product in any Finishing

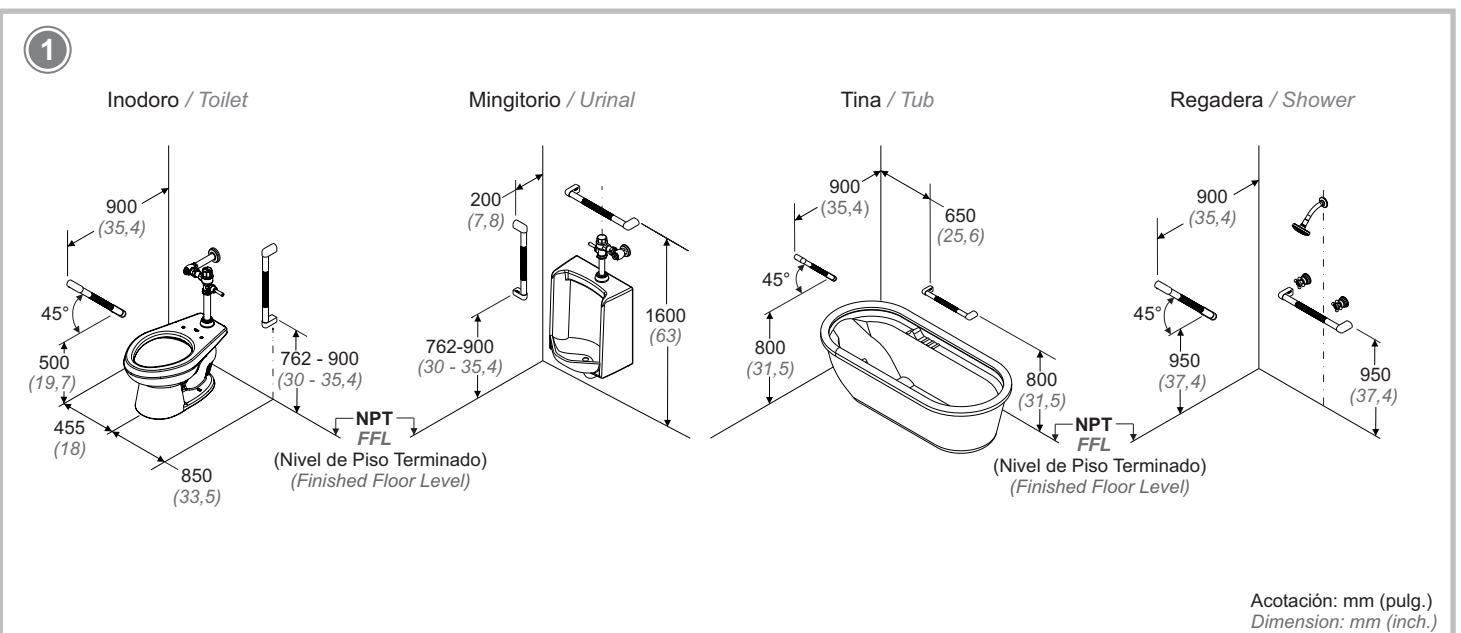
Herramientas y Materiales Recomendados / Recommended Tools and Materials

desarmador de cruz phillips screwdriver 	taladro con broca para concreto de Ø 5/16" drill with Ø 5/16" concrete drill bit 	nivel level 	lápiz pencil
--	---	--------------------	---------------------

Componentes Incluidos en el Producto / Components Included in the Product

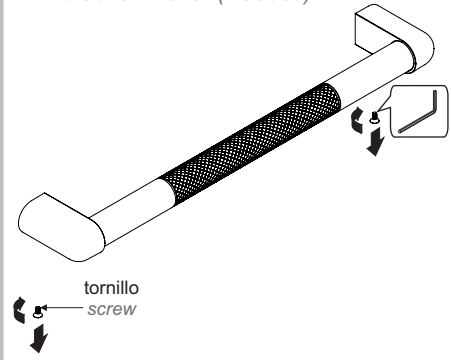
kit de sujeción para muro sólido fixing kit for solid wall X4	llave allen 3/32" 3/32" allen wrench
--	---

Alturas Recomendadas / Recommended Heights

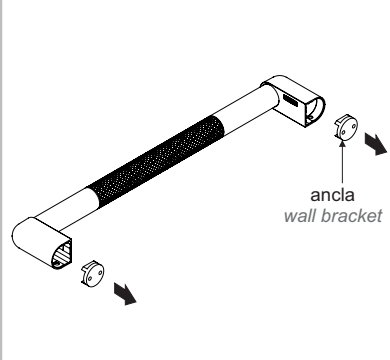


Instalación General / General Installation

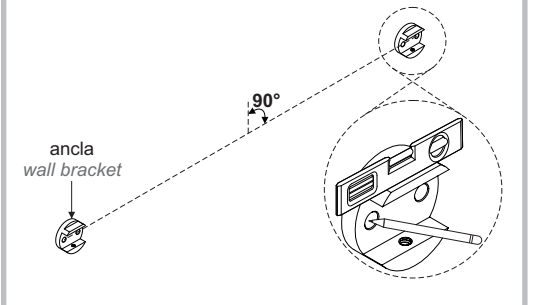
- 2** Desenrosque el opresor con la llave allen (incluida). / Unscrew the set screw with the allen wrench (included).



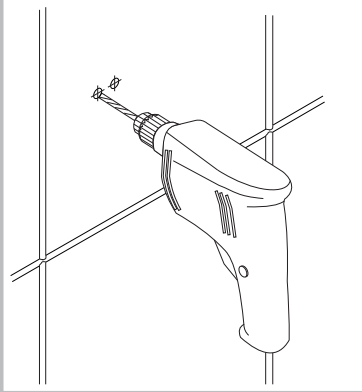
- 3** Retire las anclas. / Remove the wall brackets.



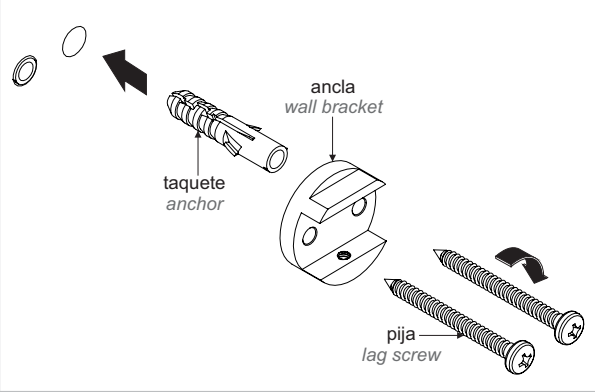
- 4** Coloque las anclas sobre la pared verificando la medida en Distancia de Instalación, nivele y marque los barrenos. Place the wall brackets over the wall verifying the measurement in Installation Distance, level and mark the holes.



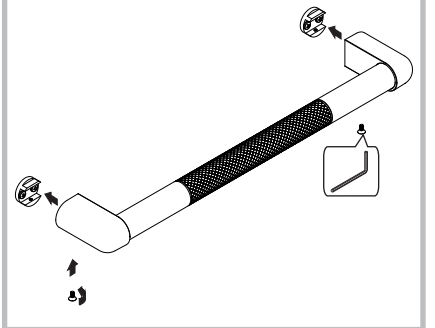
- 5** Barrene con broca para concreto de Ø 5/16". / Drill with Ø 5/16" drill bit concrete.



- 6** Inserte los taquetes (incluidos) y fije las anclas enrosando las pijas (incluidas). / Insert the anchors (included) and fix the wall brackets screwing the lag screws (included).

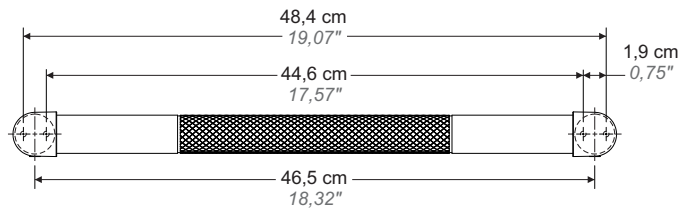


- 7** Coloque la barra de seguridad en las anclas y enrosque los tornillos con la llave allen (incluida) para fijarla. / Place the grab bar on the wall brackets and screw the screws with allen wrench (included) to fix it.

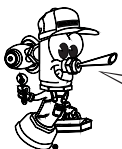


Distancia de Instalación / Installation Distance

Mod.
BR-470 / BR470-THD



Para la instalación en muro falso es necesario integrar un sistema de sujeción adecuado que asegure la fijación del producto. / For installation on a dry wall it is necessary to integrate a fixing kit system that ensures the fixing of the product.



Participa en nuestros cursos gratuitos de capacitación.
Enter our free training courses.

Comunícate:

Contact:

En la Ciudad de México:
In Mexico City:

(52) 55 53 33 94 00
Ext. 5806, 5805 y 5804

En Monterrey:
In Monterrey:

81 83 33 57 67
81 83 33 61 78

En Guadalajara:
In Guadalajara:

33 36 19 01 13

Centro de Capacitación



Recomendaciones de Limpieza / Cleaning Recommendations

Es muy importante seguir las siguientes instrucciones para conservar los acabados de los productos HELVE X, con brillo y en perfecto estado:

1. Utilice únicamente agua y un paño limpio.
 2. No utilice fibras, polvos, abrasivos, ni productos químicos.
 3. No utilice objetos punzo-cortantes para limpiar los acabados.
 4. Se recomienda realizar la limpieza de su producto diariamente.
- Visite nuestras páginas www.helvex.com.mx para México y www.helvex.com para el mercado Internacional

It is very important to follow the instructions below to preserve HELVE X products finishes, shiny and in perfect condition:

1. Use only water and a clean cloth.
 2. Do not use fibers, powders, abrasives, or chemicals.
 3. Do not use sharp objects to clean the finish.
 4. It is recommended to clean your product daily.
- Visit our pages www.helvex.com.mx for Mexico and www.helvex.com for the International market.

