

# Nuva

## E-3003

Monomando de Lavabo a Pared, Incluye Contra Tipo Hongo  
Wall Mount Faucet, Mushroom Drain Included

## E3003-1.9

Monomando de Lavabo a Pared, Incluye Contra Tipo Hongo, 1,9 LPM  
Wall Mount Faucet, Mushroom Drain Included, 0,5 GPM

## EP-3003

Monomando de Lavabo a Pared, Incluye Contra de Push  
Wall Mount Faucet, Push Drain Included

## EP3003-1.9

Monomando de Lavabo a Pared, Incluye Contra de Push, 1,9 LPM  
Wall Mount Faucet, Push Drain Included, 0,5 GPM

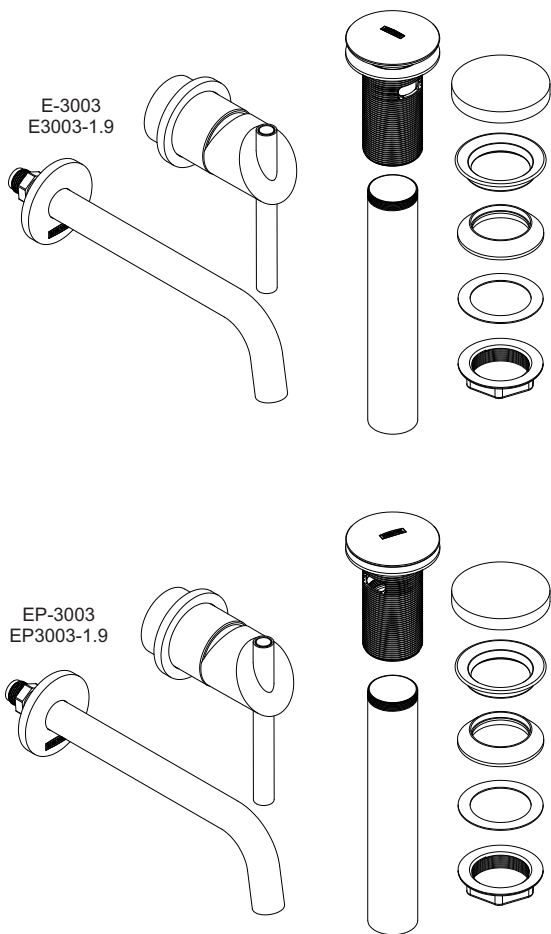


garantía de calidad

Agradecemos su elección por los productos HELVEEX. Estamos seguros de que su confiabilidad por el producto excederá sus más altas expectativas, cuya funcionalidad, estética, durabilidad, respaldo integral y alta calidad le otorgarán plena satisfacción por años, reflejando el compromiso con la calidad, innovación y el medio ambiente que forman parte de Helvex.

Thank you for choosing HELVEEX products. We are confident that the product reliably will exceed your highest expectations. This product's functionality, aesthetics, durability, quality and support will grant you full satisfaction for years, thus reflecting Helvex's commitment to quality, innovation and the environment.

Esta Guía de Instalación Aplica al Producto en Cualquier Acabado.  
This Installation Guide Applies to the Product in any Finishing.

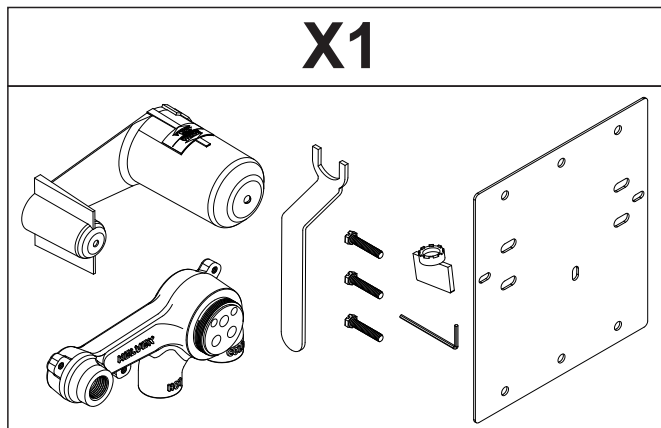


Asesoría y Servicio Técnico  
Technical Support and Service  
[servicio.tecnico@helvex.com.mx](mailto:servicio.tecnico@helvex.com.mx)  
(52) 55 53 33 94 31

Refacciones Originales  
Original Spare Parts  
[refacciones@helvex.com.mx](mailto:refacciones@helvex.com.mx)  
[www.refaccioneshelvex.com.mx](http://www.refaccioneshelvex.com.mx)  
(52) 55 53 33 94 21  
(52) 55 53 33 94 00  
Ext. 5913, 5068 y 4815  
whatsapp 55 8071 7454

Cumplimiento Normativo

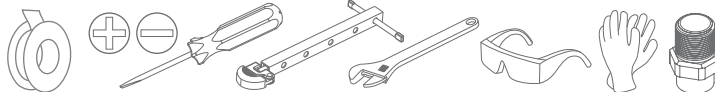
Hoja de Especificación



Herramientas y  
Materiales Requeridos



Required Tools  
and Materials



Información



Information



Refacción  
Spare Part



Reensamblar  
Reassemble



Revisar  
Review



Caliente  
Hot



Manualmente  
By hand



Sin fuga  
No leakage



Frio  
Cold



Acabados: Finishes:  
Cromo Chrome  
EB Ébano Matte Black



**Requerimientos de Instalación Installation Requirements**

Para el correcto funcionamiento de estos productos, se recomiendan las siguientes presiones:  
For the correct functioning of these products, the recommended water pressures are:

Modelo Model:	Mínima Minimum			Máxima Maximum		
E-3003 E3003-1.9	kg/cm <sup>2</sup>	PSI	kPa	kg/cm <sup>2</sup>	PSI	kPa
EP-3003 EP3003-1.9	0,25	3,55	24,51	6,0	85,3	558,3

**Antes de instalar Before of installation**

- Para disminuir el riesgo de lesiones o daños a la propiedad, siga todas las instrucciones antes de instalar el producto.
- Utilice gafas de seguridad.
- En obras de construcción, instalación, modificación, ampliación y reparación deben cumplir con el reglamento de construcción y obras de su localidad.
- El producto ilustrado puede sufrir cambios de aspecto como resultado de la mejora continua a la que está sujeto.

- To reduce the risk of injury or property damage, please follow all instructions before installing the product.
- Wear safety glasses.
- For any construction, installation, alteration, extension or repair, comply with your local building codes.
- The product's illustration may vary in appearance to the actual product as result of the continuous improvement process it is subject to.

**Problemas, Posibles Causas y Soluciones Troubleshooting**

Problema	Causa	Solución
No sale agua.	La palanca se encuentra cerrada.	Jale y/o gire el maneral según la operación del producto.
Poco flujo de agua.	El aireador esta obstruido.	Realice mantenimiento al aireador.
	La presión de operación no es la adecuada.	Verifique la presión en los requerimientos de instalación.
La salida está floja.	La tuerca no está apretada.	Apriete firmemente la tuerca.
Fuga en la zona del cartucho.	El cartucho no está acentado hasta el fondo.	Enrosque firmemente la tuerca del cartucho.

Problem	Cause	Solution
No water flow.	The lever handle is closed.	Pull and/or turn the handle, according to the product operation.
Little water flow.	The aerator is clogged.	Perform aerator maintenance.
	Operating pressure is not adequate.	Verify the pressure in the installation requirements.
The single handle sink faucet is loose.	The nut is not tightened.	Tighten the nut.
Leaks in the cartridge area.	The cartridge is not all the way down.	Tighten the cartridge nut firmly.

**Recomendaciones de Limpieza Cleaning Recommendations**

Es muy importante seguir las siguientes instrucciones para conservar los acabados de los productos HELVEX con brillo y en perfecto estado:

1. Utilice únicamente agua y un paño limpio.
2. No utilice fibras, polvos, abrasivos, ni productos químicos.
3. No utilice objetos punzo-cortantes para limpiar los acabados.
4. Se recomienda realizar la limpieza de su producto diariamente.

Visite nuestras páginas [www.helvex.com.mx](http://www.helvex.com.mx) para México y [www.helvex.com](http://www.helvex.com) para el mercado Internacional.

It is very important to follow the instructions below to preserve HELVEX products finishings shiny and in perfect conditions:

1. Use only water and a clean cloth.
2. Do not use fibers, powders, abrasives, or chemicals.
3. Do not use sharp objects to clean the finishings.
4. It is recommended to clean your device daily.

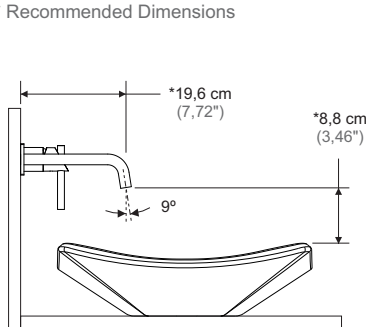
Visit our pages [www.helvex.com.mx](http://www.helvex.com.mx) for Mexico and [www.helvex.com](http://www.helvex.com) for the International market.

**Dimensiones de Instalación**

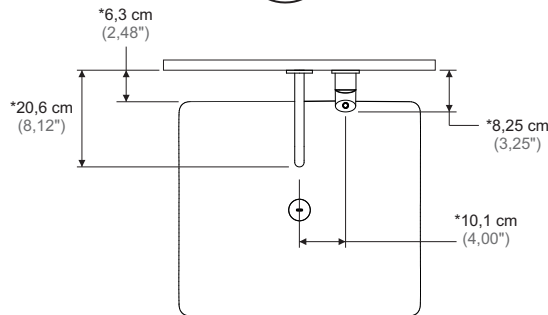


**Installation Dimensions**

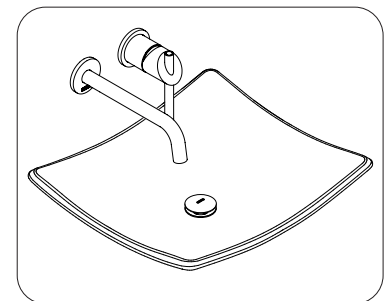
\* Medidas Recomendadas  
\* Recommended Dimensions



Vista Lateral / Side View



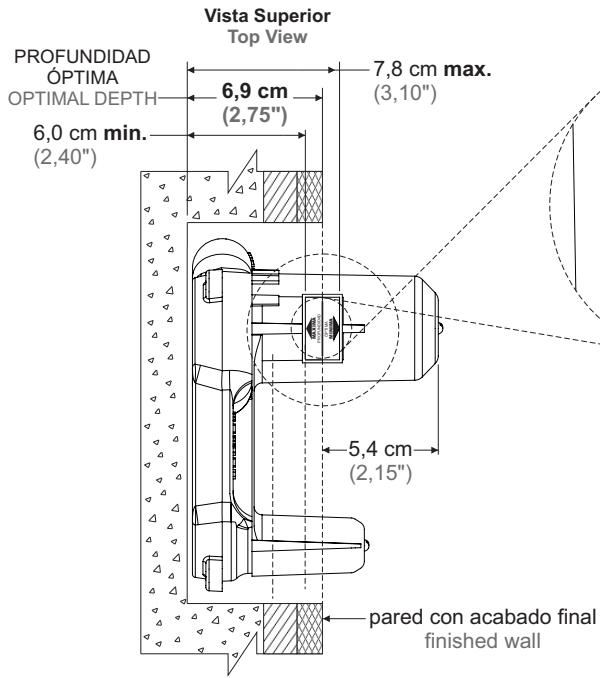
Vista Superior / Top View



Dimensiones de Instalación



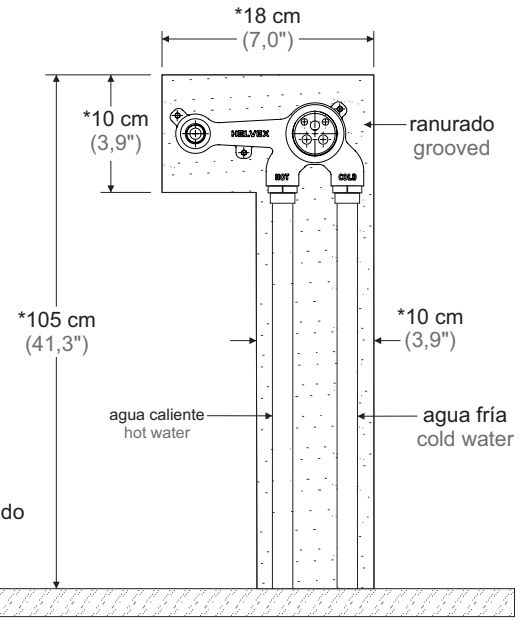
Installation Dimensions



indicador de nivel de profundidad  
depth level indicator

(NPT) Nivel de Piso Terminado  
(FFL) Floor Level Finished

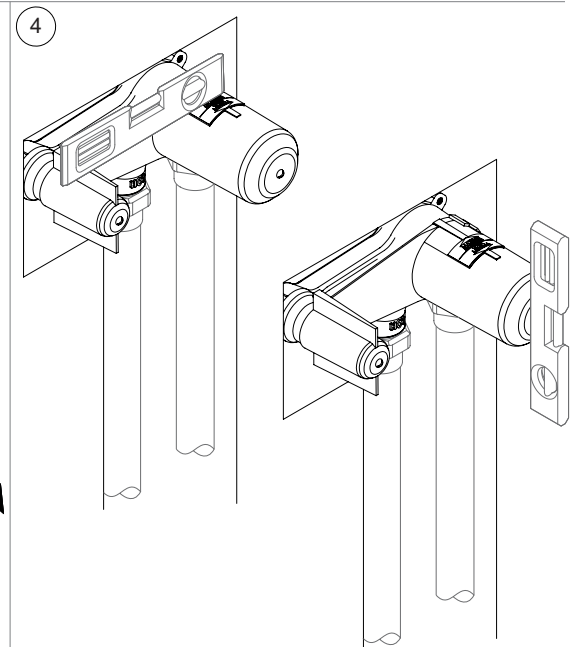
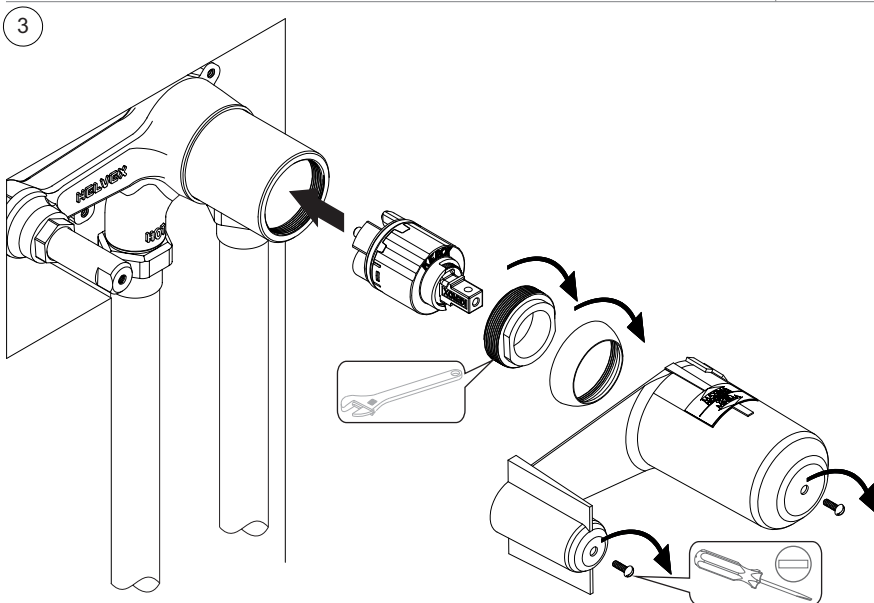
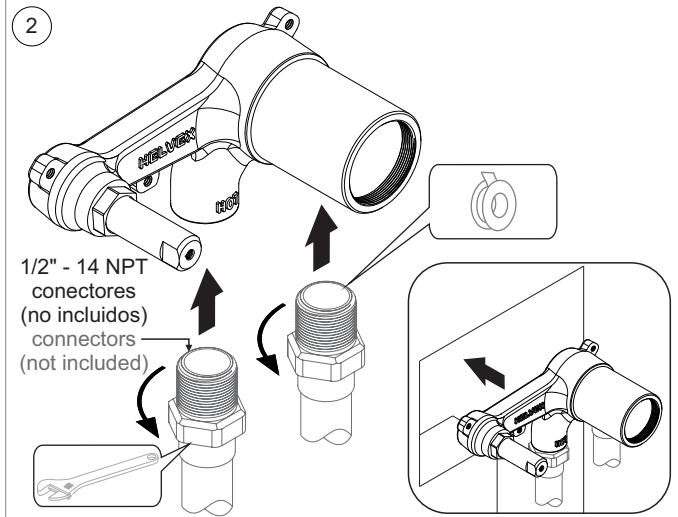
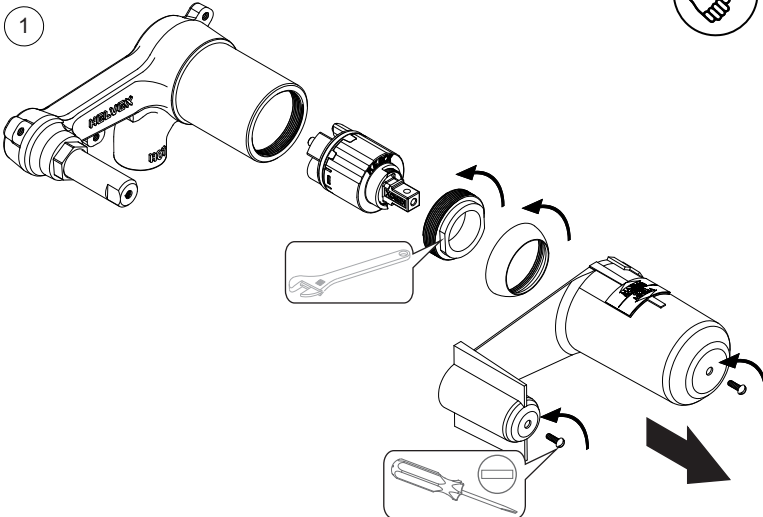
**Vista Frontal**  
Front View



Instalación

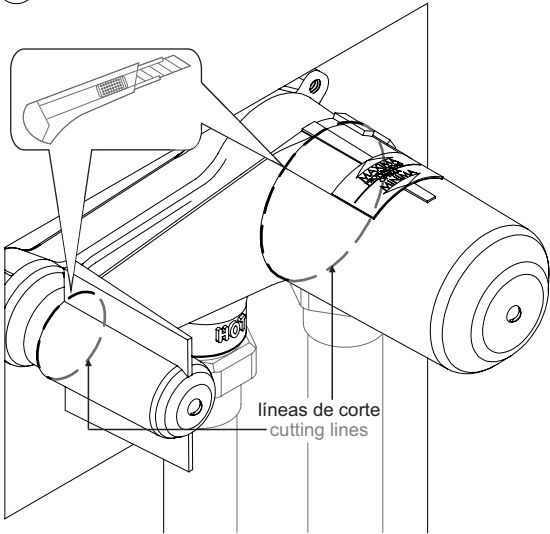


Installation



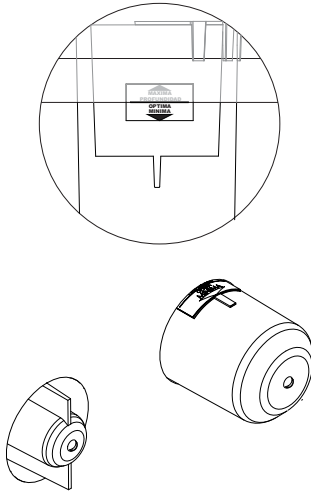


5

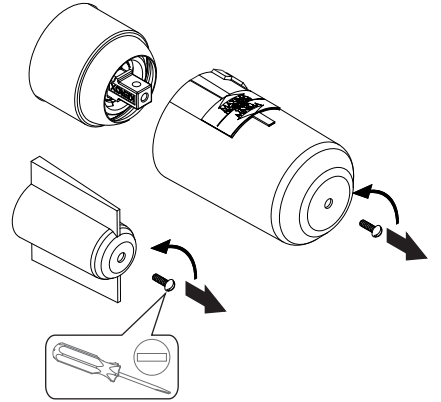


6

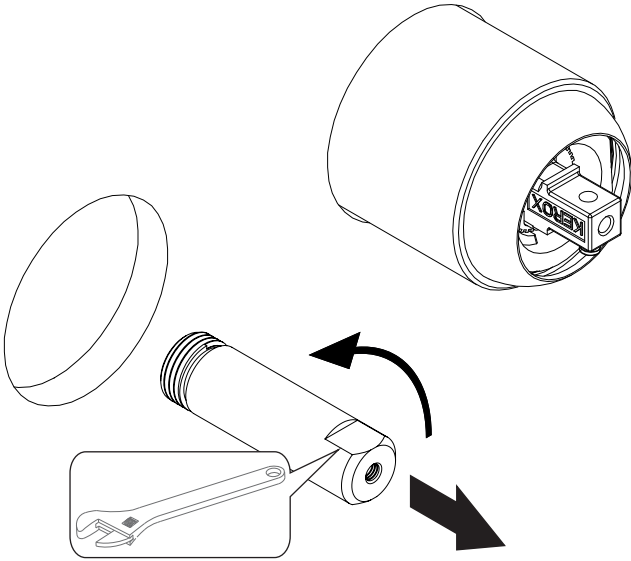
Instale el acabado final  
Install the final finish



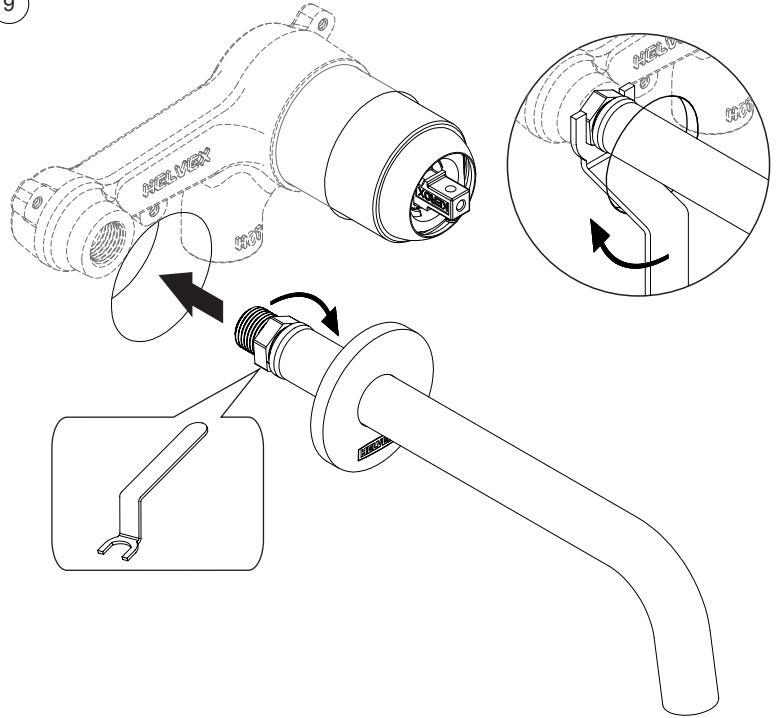
7



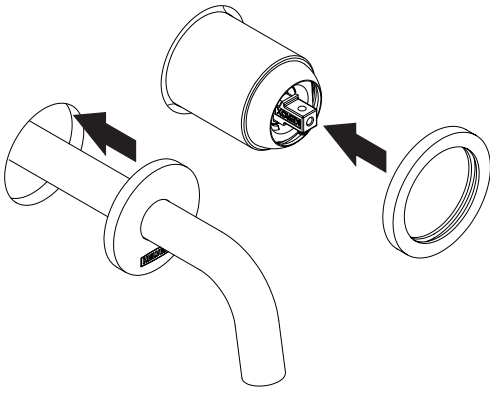
8



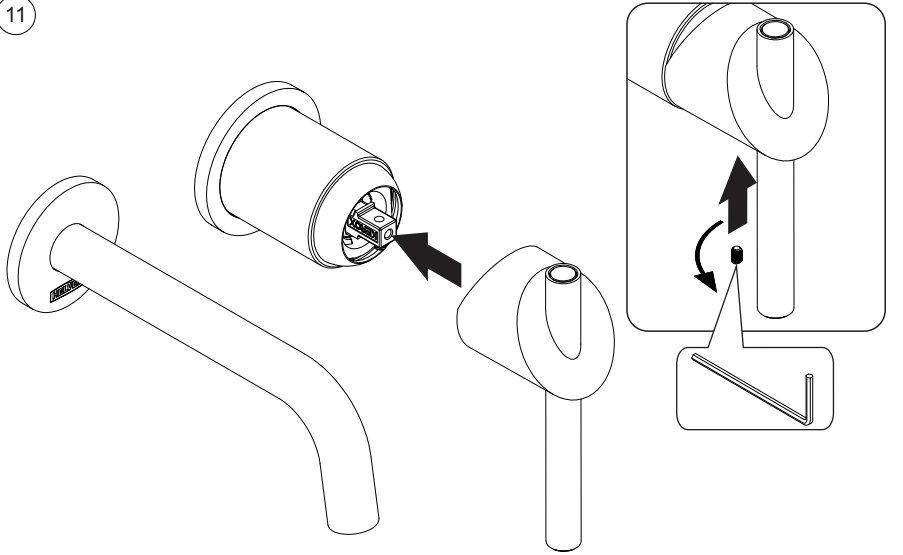
9



10

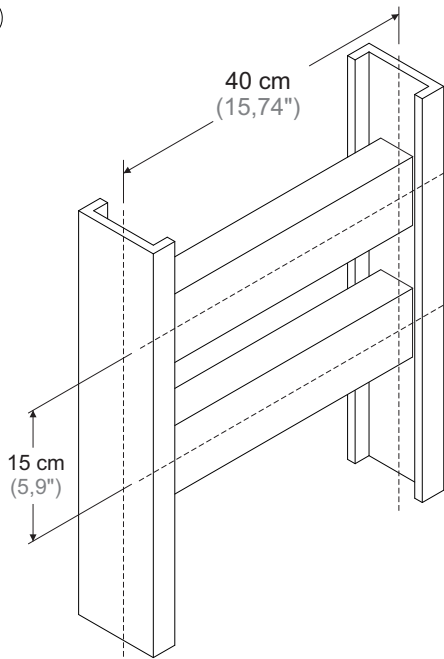


11

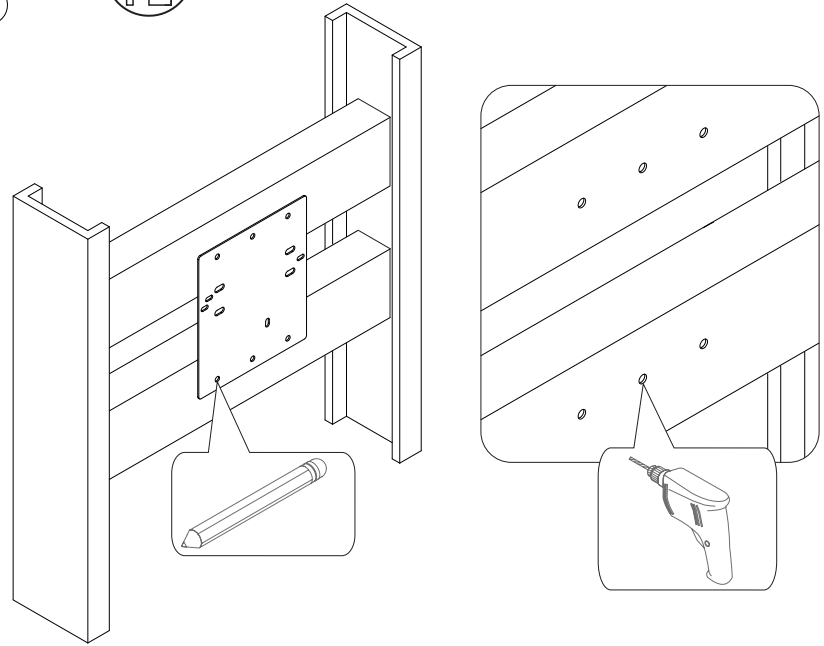




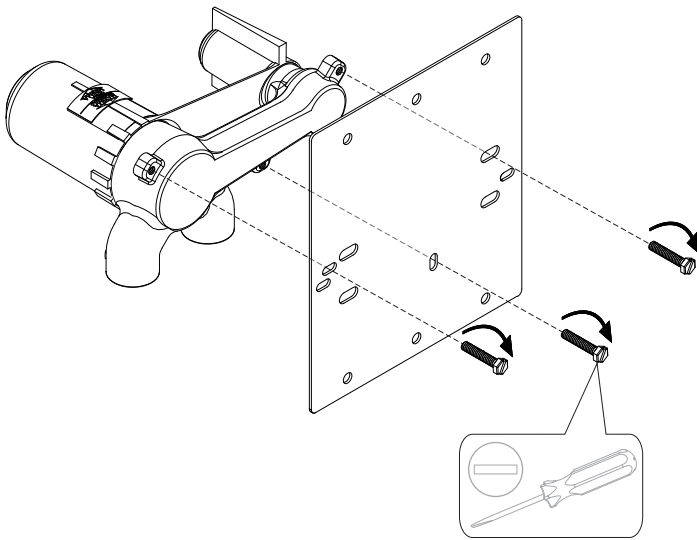
12



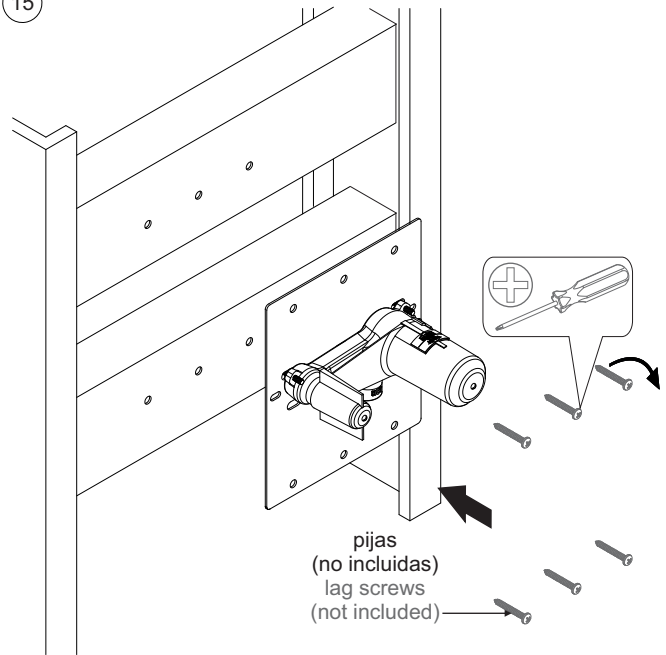
13



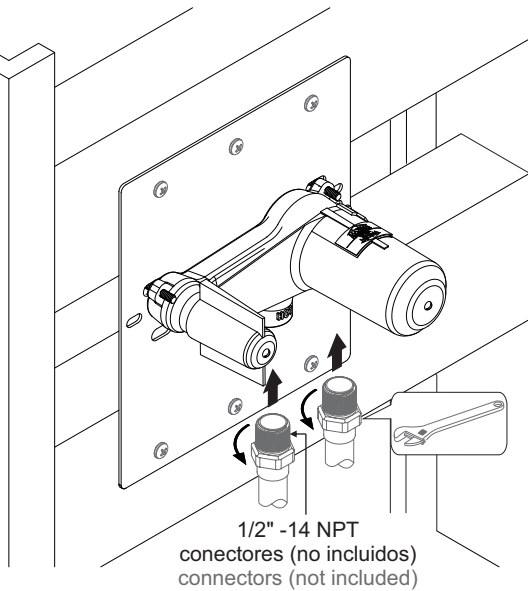
14



15

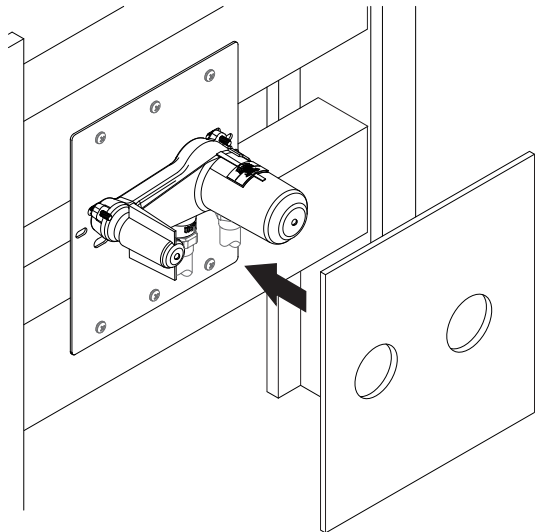


16



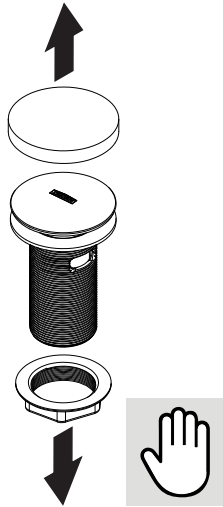
17

Instale el muro falso y siga los pasos de Instalación 3 al 11  
Install the drywall and follow Installation steps 3 to 11

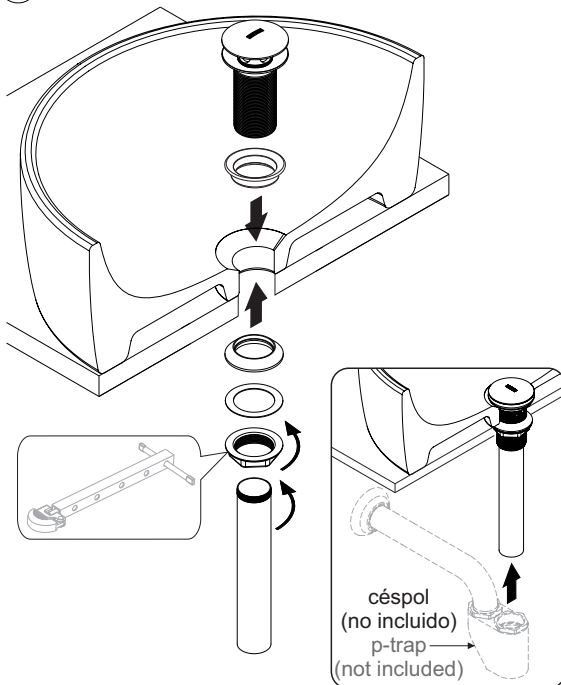


18

modelo model	contra drain
E-3003 E3003-1.9	hongo mushroom
EP-3003 EP3003-1.9	push TH-062



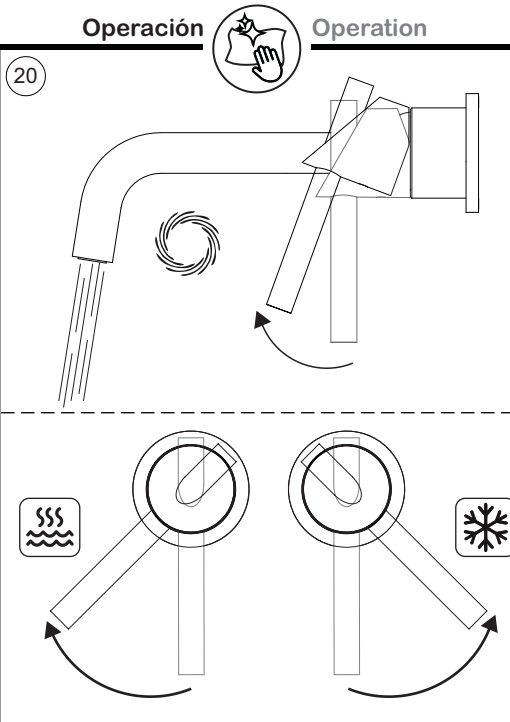
19



Operación

Operation

20



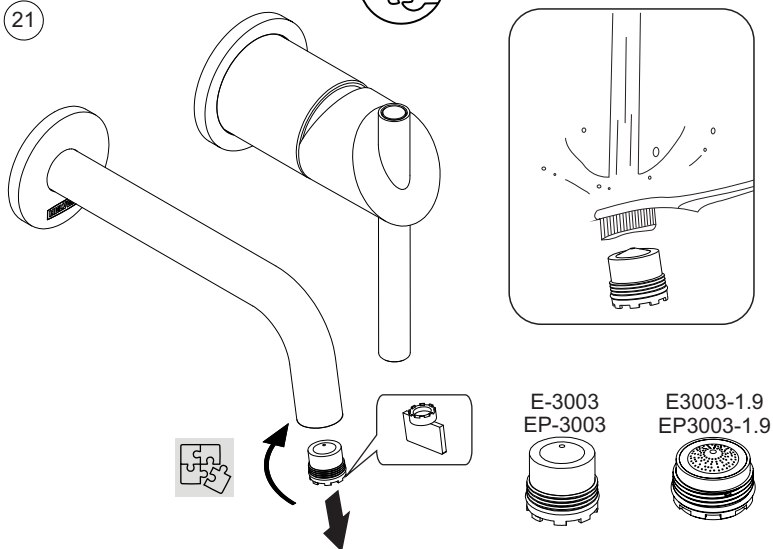
Mantenimiento del Aireador

Aerator Maintenance

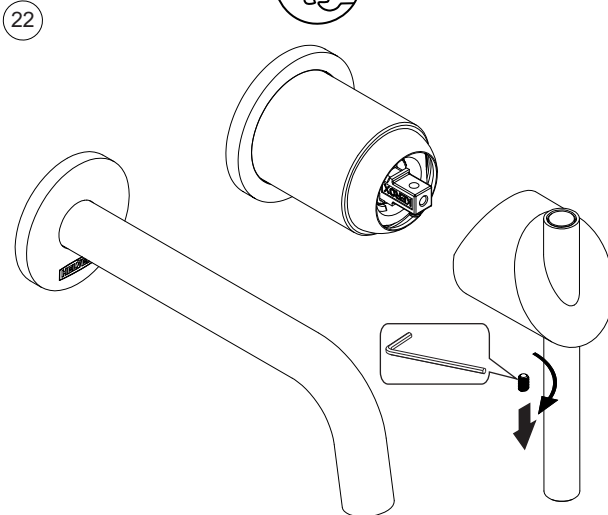
Mantenimiento del Cartucho

Cartridge Maintenance

21



22



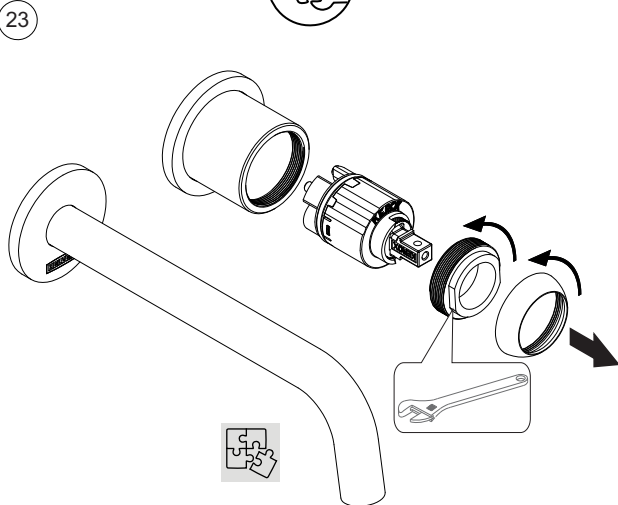
Mantenimiento del Cartucho

Cartridge Maintenance

Limpieza

Cleaning

23



24

