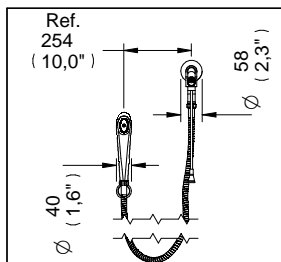


Medidas Referenciales



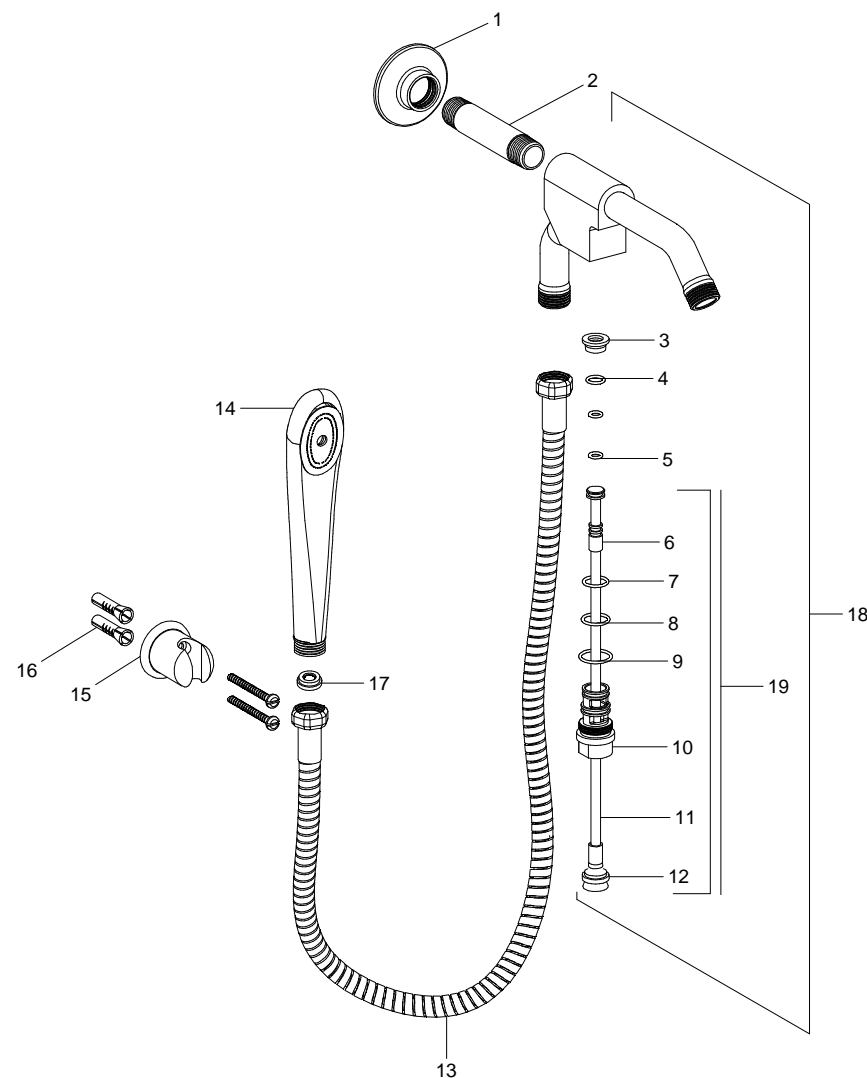
Acot. mm (pulg.)

Despiece

Despiece

NC

Clasif.	Descripción	Mod.	Sub-ensamble
1 Sr-086	Chapetón p/Brazo de Reg.		Descripción
2 Rr-076	Niple para Regadera RM	18 Sr-161	Cpo. c/Varilla Arm. p/Regadera RM
3 Rr-442	Tapón Guía p/ Casquillo Desv.	19 Sr-159	Varilla Armada p/Regadera RM's
4 Rh-002	O'ring 2-012		
5 Rr-081	O'ring 2-010		
6 Rr-440	Eje Desviador de Reg. Nuva		
7 Rv-056	O'ring 2-015		
8 Rh-741	O'ring 2-016		
9 Rh-127	O'ring 2-018		
10 Rr-439	Casquillo Desviador de Reg. Nuva		
11 Rr-079	Varilla Desviador RM		
12 Sr-104	Perilla Arm. p/ RM's		
13 Sr-005	Mang.Flex.Arm.Activ.Cromo c/ Emp.		
14 Sr-027	Regadera Manual Futura		
15 Rr-220	Soporte p/ Regadera Manual Futura		
16 Sa-124	Taq. de Pl. No. 3 y Pija No.10-16 x 2"		
17 Sb-1016	Economizador 6 l/min.		



Características y Datos Técnicos

Regadera de Baja, Media y Alta Presión
 Regadera Manual con Economizador Dinámico de Agua
 Cumple con la Norma NOM-008-CONAGUA-1998
 Accesorio de Semiempotrar
 Paquete de Sujeción Incluido
 Desviador para Regadera Manual o de Chorro Fijo
 Longitud de Manguera 1,5 m (59,0")

Material:

Latón
 Regadera Manual de Plástico

Conexión:

1/2" - 14 NPT

Regadera Manual

Gasto Máximo: 6 l/min (1,58 Gpm)

Presión de Trabajo:

Pmin= 1,0 kg/cm² (14,22 PSI)

Pmax= 6,0 kg/cm² (85,34 PSI)