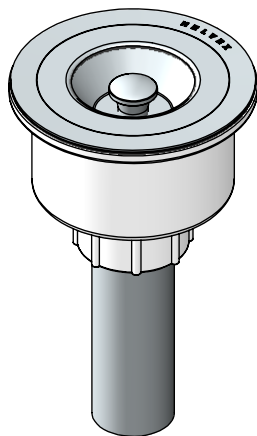


Hoja de Especificaciones Técnicas  
*Technical Specification Sheet***CARACTERÍSTICAS DEL PRODUCTO:**

Contraacanasta para fregadero con canastilla removible. Cuenta con tapón de fregadero para detener el flujo de agua y tubo.

La canastilla removible contiene los residuos y evita la obstrucción del céspol.

La gran cantidad de agujeros y ranuras pueden filtrar el agua y drenarla rápidamente.

Fácil instalación y mantenimiento.

**MATERIAL:**

Canastilla removible, tapón de fregadero y cuerpo coladera de acero inoxidable.

Cuerpo contraacanasta de polipropileno.

**INSTALACIÓN:**

Conexión a céspol Ø 38mm.

Se adapta a las aberturas de drenaje del fregadero estándar que miden Ø 3 1/2" a 4".

**OPERACIÓN:**

Asegúrese de que la canastilla esté insertada en el cuerpo de la coladera y después de cada uso retírela para limpiar los residuos contenidos.

Coloque el tapón de fregadero si desea contener el agua en la tarja y retírelo para drenar el agua.

**GARANTÍA:**

El producto HELVEX está garantizado como libre de defectos en materiales, mano de obra y procesos de fabricación.

El producto HELVEX está garantizado, en lo que se refiere a los acabados, por 10 años para los acabados Cromo y Duravex, y por 2 años en acabados diferentes al Cromo y Duravex.

Las piezas que sufren desgaste natural en el producto están garantizadas para uso residencial por 5 años, y para uso comercial por 3 años.

La vigencia de la garantía inicia a partir de la fecha de entrega del producto al consumidor indicada en la Póliza de Garantía.

**PRODUCT FEATURES:**

*Kitchen sink drain with removable sink strainer basket. It has a kitchen sink drain stopper for stop the flow of water and tube.*

*Easy installation and maintenance.*

*The removable sink strainer basket collect residues to prevent p-trap clogging.*

*The large number of holes and slots can filter the water and drain it quickly.*

**MATERIAL:**

*Removable sink strainer basket, kitchen sink drain stopper and housing stainless steel.*

*Polypropylene housing.*

**INSTALLATION:**

*Ø 1-½" connection to p-trap.*

*Fits standard sink drain openings that measure Ø 3 1/2" to 4".*

**OPERATION:**

*Make sure the removable sink strainer basket is inserted into the strainer body and after each use remove it to clean up the residues contained.*

*Insert the kitchen sink drain stopper if you want to contain the water in the sink and remove it to drain the water.*

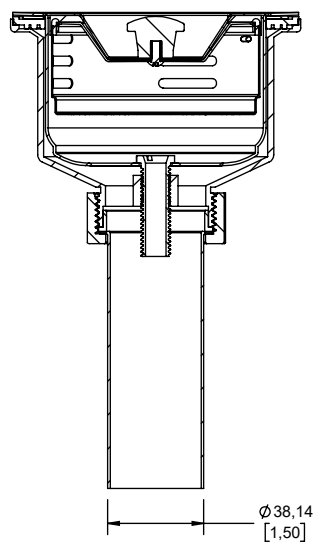
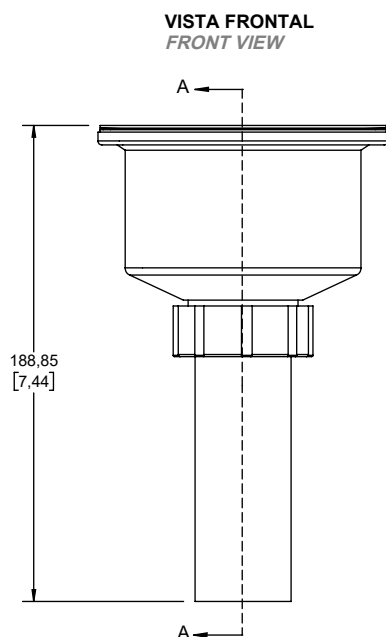
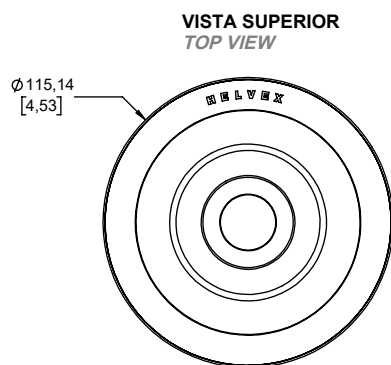
**WARRANTY:**

*HELVEX product is warranted to be free from defects in material, workmanship and manufacturing processes.*

*HELVEX product is warranted, in terms of finishes, for 10 years for Chrome and Duravex finishes, and for 2 years in finishes other than Chrome and Duravex.*

*The parts that suffer from natural wear on the product are warranted for residential use for 5 years, and for commercial use for 3 years.*

*The validity of the warranted starts from the date of product delivery to the consumer indicated in the Warranted Policy.*

Medidas Referenciales *Estimated Dimensions*  
mm [inch]**SECCIÓN A-A**  
*A-A SECTION*

**NOTAS:**  
Instale el producto de acuerdo a la Guía de Instalación.  
**NOTES:**  
Install the product according to the Installation Guide.



Los productos ilustrados pueden sufrir cambios sin previo aviso en su aspecto o partes, como resultado de los procesos de mejora continua a los que están sujetos, sin implicar mayor responsabilidad de la fábrica.  
Visite nuestras páginas [www.helvex.com.mx](http://www.helvex.com.mx) para México y [www.helvex.com](http://www.helvex.com) para el mercado internacional.

*Illustrated products may suffer changes without previous notice in its appearance or parts, as a result of the continuous improvement processes to which they are subject, does not imply greater responsibility of the factory.  
Visit our pages [www.helvex.com.mx](http://www.helvex.com.mx) for Mexico and [www.helvex.com](http://www.helvex.com) for the international market.*

Asesoría y Servicio Técnico: (52) 55 53 99 94 31 [servicio.tecnico@helvex.com.mx](mailto:servicio.tecnico@helvex.com.mx)  
Consultancy and Technical Service:

Refacciones Originales: (52) 55 53 33 94 21 [refacciones@helvex.com.mx](mailto:refacciones@helvex.com.mx)  
Original Spare Parts: (52) 55 53 33 94 00 [www.refaccioneshelvex.com.mx](http://www.refaccioneshelvex.com.mx)  
Ext: 5313, 5068 y 4815  
whatsapp: (55) 8071 7454