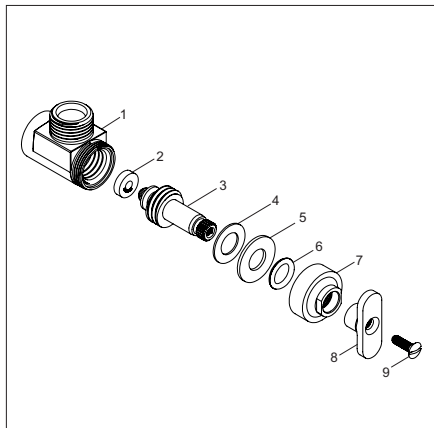


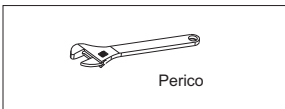
LLAV-01 Llave Angular



Componentes del producto

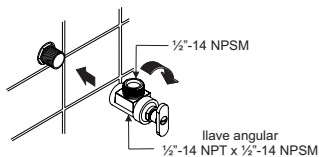
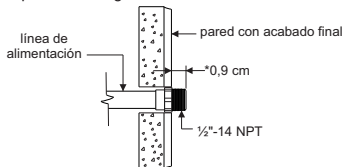
1	CUERPO
2	EMPAQUE
3	VÁSTAGO
4	RONDANA DE LATÓN
5	RONDANA DE POLIETILENO
6	O'RING
7	TUERCA
8	MANERAL
9	TORNILLO

Herramienta requerida



Instalación

Enrosque la llave angular a la línea de alimentación.



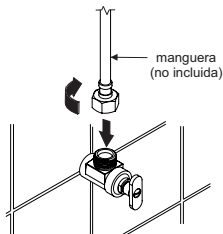
Coloque teflón en las conexiones roscadas para evitar fugas.



Proyecto

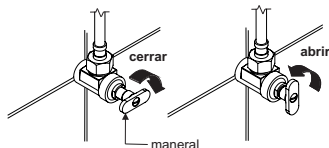
Ideas Con Sentido

Enrosque la manguera (no incluida) a la llave angular y apriete firmemente para evitar fugas.



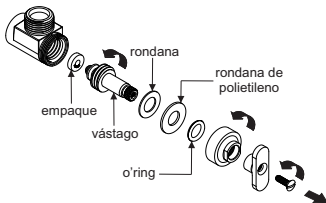
Operación

Gire el maneral en sentido de las manecillas del reloj para cerrar y gire el maneral en sentido contrario a las manecillas del reloj para abrir.



Mantenimiento

Desenrosque el tornillo para remover el maneral y desenrosque la tuerca para remover el vástago. Desenrosque el vástago del cuerpo y proceda a limpiarlo o a cambiar las piezas que sean necesarias. Arme nuevamente.



Recomendaciones de limpieza

Para asegurar la durabilidad del acabado de su producto se recomienda limpiar únicamente con agua y un paño limpio evitando utilizar fibras, polvos abrasivos o productos químicos.

Helvex, S. A. de C. V.

Czda. Coltongo # 293 Col. Industrial Vallejo C. P. 02300 Alcaldía Azcapotzalco, CDMX. Tel. 55 5333 9400.