



Proyecto
Ideas Con Sentido

INSTRUCTIVO DE INSTALACIÓN Y OPERACIÓN.

LÍNEA DECO

MO8-DC-02 Monomando para Lavabo Deco, Incluye Contra de Rejilla

Relación de Altura del Tinaco y la Presión.

Cada metro de altura de su producto a la base del tinaco equivalen a $(0,1 \text{ kg/cm}^2)$ $[1,42 \text{ PSI}]$.



Presión de Trabajo:

Para el correcto funcionamiento del producto, la presión mínima de operación es de $(0,25 \text{ kg/cm}^2)$ $[3,55 \text{ PSI}]$.

Este producto trabaja a baja, media y alta presión.

Instalación:

Desenrosque los conectores (9) y desenrosque la tuerca (7) para retirar la rondana (6) y el sello de fijación (5). Inserte el monomando en el lavabo (3) asegurándose que se coloque el empaque cónico (4). Inserte el sello de fijación (5) y la rondana (6), enrosque la tuerca (7) y apriete firmemente.

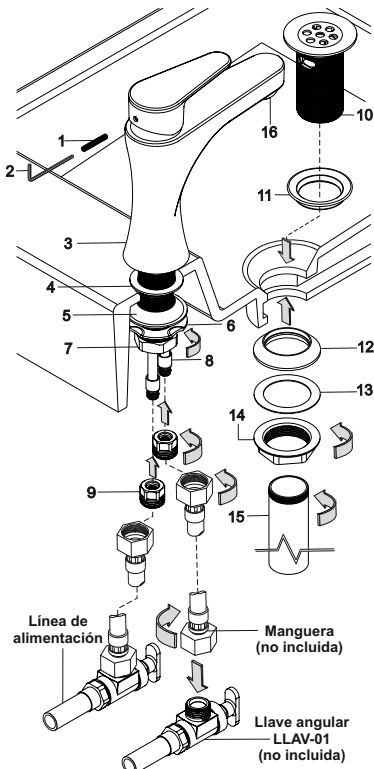
Enrosque los conectores (9) a los tubos (8). Finalmente enrosque las mangueras (no incluidas) a los conectores (9) y a las llaves angulares (no incluidas).

Instalación de la Contra Rejilla:

Inserte la contra (10) con su empaque contra (11) al lavabo. Inserte el empaque cónico (12) y la rondana (13), enrosque la tuerca (14) y apriete firmemente. Enrosque el tubo unión (15) y ensamble el céspol.

Componentes del producto

No.	DESCRIPCION	8	Tubos
1	Opresor	9	Conector
2	Llave Allen 5/64"	10	Contra con Rejilla
3	Monomando	11	Empaque Contra
4	Empaque Cónico	12	Empaque Cónico
5	Sello de Fijación	13	Rondana
6	Rondana	14	Tuerca Contra
7	Tuerca	15	Tubo Unión Césped
		16	Aireador



Helvex, S. A. de C. V.

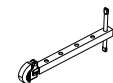
Czda. Coltongo # 293, Col. Industrial Vallejo, C. P. 02300, Alcaldía Azcapotzalco, CDMX. Tel. 55 5333 9400.

REQUERIMIENTOS DE INSTALACIÓN.

Herramienta Recomendada (no incluida).



Perico



Llave de plomero

Material requerido (no incluido).

Pzas.	Descripción
2	Llave angular Mod. LLAV-01 (sugerida).
2	Manguera de ½ -14 NPSM x ½ -14 NPSM.

FUNCIONAMIENTO.

Para abrir levante el maneral de monomando. Gire el maneral en el sentido de las manecillas del reloj para agua más caliente o en el sentido contrario a las manecillas del reloj para agua más fría. Ver imagen A.

MANTENIMIENTO DEL AIREADOR.

Desenrosque el barril con aireador (16), retire el aireador y el empaque y límpielo a chorro de agua con un cepillo suave, arme nuevamente. Ver imagen B.

Nota: Realice el mantenimiento con la frecuencia que sea necesaria ya que en el aireador se acumulan partículas de basuras y minerales (incrustaciones calcáreas) que dependen del grado de la dureza del agua de cada región, lo cual ocasionan que el flujo del agua disminuya o sea nulo en cierto momento.

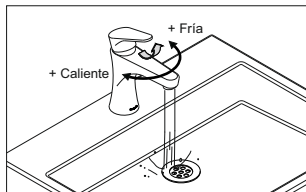
CAMBIO DEL CARTUCHO

Desenrosque el opresor (1), retire el maneral (17), desenrosque el chapetón (18) y la tuerca (19), cambie el cartucho (20) y arme nuevamente. Ver imagen C.

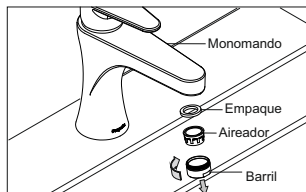
Recomendaciones de limpieza.

Para asegurar la durabilidad del acabado de su producto se recomienda limpiar únicamente con agua y un paño limpio evitando utilizar fibras, polvos abrasivos o productos químicos.

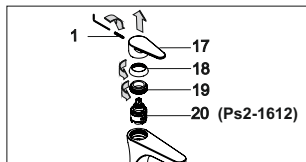
A



B



C



Una empresa de
GRUPO HELVEX

Helvex, S. A. de C. V.

Czda. Coltongo # 293, Col. Industrial Vallejo, C. P. 02300, Alcaldía Azcapotzalco, CDMX. Tel. 55 5333 9400.