



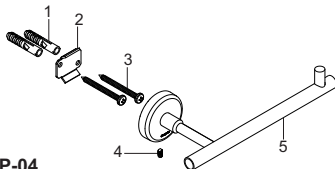
Alto diseño accesible

# Proyecto

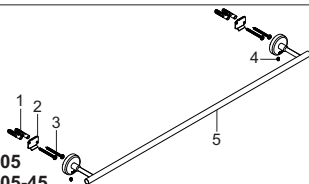
**LÍNEA SPACIO**  
Accesorios

## Instructivo de instalación y operación

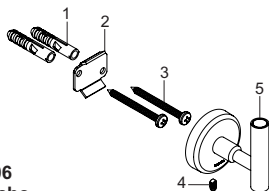
Lea cuidadosamente este instructivo antes de hacer la instalación



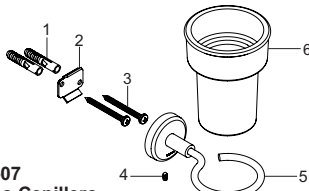
**SP-04**  
**Portapapel Sencillo**



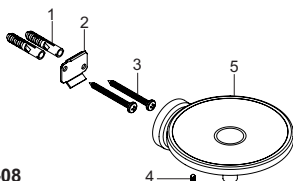
**SP-05**  
**SP-05-45**  
**Toallero de Barra**



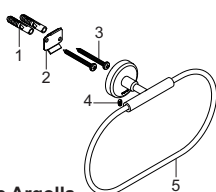
**SP-06**  
**Gancho**



**SP-07**  
**Vaso Cepillero**



**SP-08**  
**Jabonera**



**SP-09**  
**Toallero de Argolla**

## COMPONENTES DEL PRODUCTO.

No.	DESCRIPCIÓN
1	Taquete para muro sólido
2	Ancla
3	Pija
4	Opresor
5	Accesorio Armado
6	Vaso cepillero

MODELO	DESCRIPCIÓN	ALTURA (cm)
SP-04	Portapapel	50
SP-05, SP-05-45	Toallero de Barra	120
SP-06	Gancho	165
SP-07	Vaso Cepillero	105
SP-08	Jabonera	105
SP-09	Toallero de Argolla	150

NOTA: Alturas recomendadas de instalación desde el Nivel de Piso Terminado

## HERRAMIENTA REQUERIDA



Desarmador de cruz



Desarmador plano (chico)



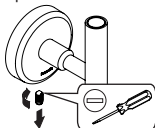
Taladro con broca Ø 5/16"



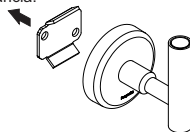
Lápiz

## INSTRUCCIONES DE INSTALACIÓN EN MURO DE CONCRETO

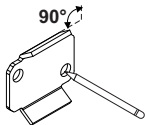
1. Desenrosque los opresores con un desarmador plano (chico).



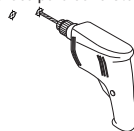
2. Retire el ancla.



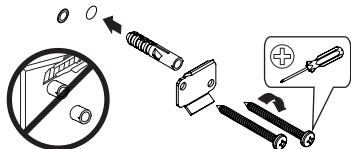
3. Coloque el ancla en la pared, nivele y marque los barrenos.



4. Barrene con broca para concreto de Ø 5/16".

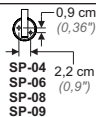
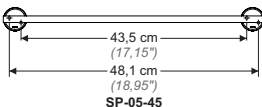
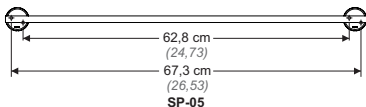
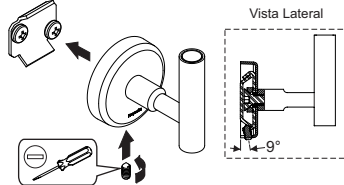


5. Inserte los taquetes (incluidos) y fije el ancla enroscando la pijas (incluidas).



Nota: Se debe de insertar completamente el taquete. No rebajar ni cortar el taquete.

6. Inserte el accesorio en el ancla y enrosque el opresor con un desarmador plano (chico).



## LIMPIEZA

Para asegurar la durabilidad del acabado de su producto se recomienda limpiar únicamente con agua y un paño limpio evitando utilizar fibras, polvos abrasivos o productos químicos.

**Helvex, S. A. de C. V.**

Czda. Coltongo # 293 Col. Industrial Vallejo C. P. 02300 Alcaldía Azcapotzalco, CDMX. Tel. 55 5333 9400.