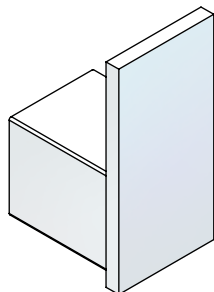


Hoja de Especificaciones Técnicas
Technical Specification Sheet**CARACTERÍSTICAS DEL PRODUCTO:**

Gancho sencillo que armoniza con la colección de la línea de accesorios Máxima. Montaje oculto, no expone tornillos de fijación.
Fácil de instalar.

COMPONENTES INCLUIDOS:

Kit de fijación para muro sólido.
Llave Allen 3/32"

MATERIAL:

Latón, para mayor durabilidad y fiabilidad.
Acabados con ultra alta resistencia a la corrosión y deslustre.

ACABADOS:

Cromo
Ébano
Duna
Titanium

GARANTÍA:

El producto HELVEX está garantizado como libre de defectos en materiales, mano de obra y procesos de fabricación.

El producto HELVEX está garantizado, en lo que se refiere a los acabados, por 10 años para los acabados Cromo y Duravex, y por 2 años en acabados diferentes al Cromo y Duravex.

Las piezas que sufren desgaste natural en el producto están garantizadas para uso residencial por 5 años, y para uso comercial por 3 años.

La vigencia de la garantía inicia a partir de la fecha de entrega del producto al consumidor indicada en la Póliza de Garantía.

PRODUCT FEATURES:

Single hook that harmonizes with the collection of the Maxima accessories line. Hidden mounting, does not expose fixing screws.
Easy to install.

INCLUDED COMPONENTS:

Masonry fixing kit.
3/32" allen key.

MATERIAL:

Brass.

MATERIAL:

Solid brass, for durability and reliability. Finishes with ultra high resistance to corrosion and tarnishing.

FINISHING:

Chrome
Matte Black
Satin Gold
Titanium

WARRANTY:

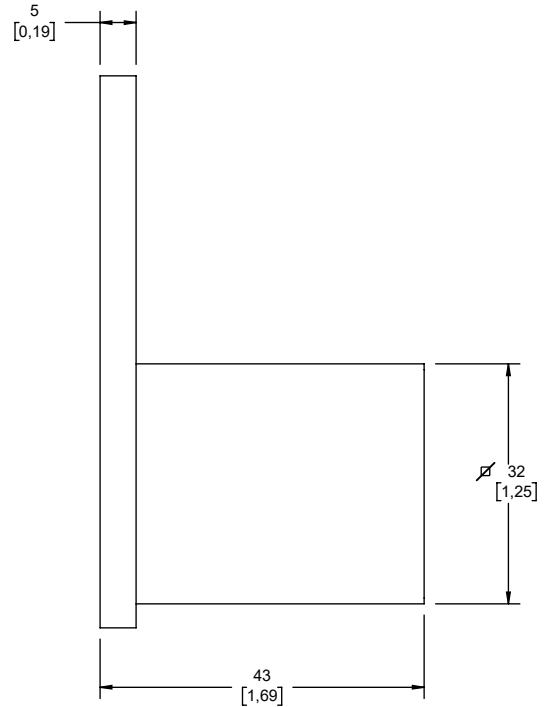
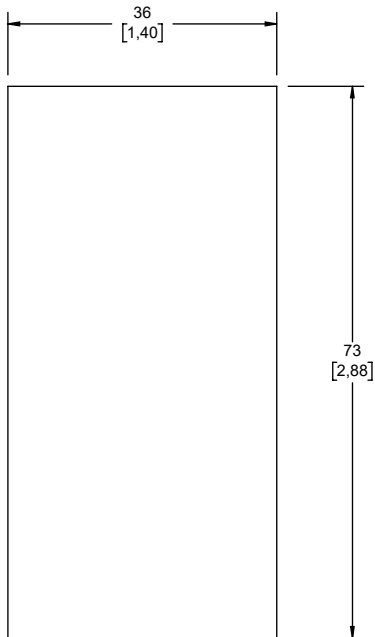
HELVEX product is warranted to be free from defects in material, workmanship and manufacturing processes.

HELVEX product is warranted, in terms of finishes, for 10 years for Chrome and Duravex finishings, and for 2 years in finishings other than Chrome and Duravex.

The parts that suffer from natural wear on the product are warranted for residential use for 5 years, and for commercial use for 3 years.

The validity of the warranted starts from the date of product delivery to the consumer indicated in the Warranted Policy.

Medidas Referenciales *Estimated Dimensions*
mm [inch]



NOTAS:
Instale el producto de acuerdo a la Guía de Instalación.
NOTES:
Install the product according to the Installation Guide.



Los productos ilustrados pueden sufrir cambios sin previo aviso en su aspecto o partes, como resultado de los procesos de mejora continua al que están sujetos, sin implicar mayor responsabilidad de la fábrica.
Visite nuestras páginas www.helvex.com.mx para México y www.helvex.com para el mercado internacional.

*Illustrated products may suffer changes without previous notice in its appearance or parts, as a result of the continuous improvement processes to which they are subject, does not imply greater responsibility of the factory.
Visit our pages www.helvex.com.mx for Mexico and www.helvex.com for the international market.*